



СОВЕТ ДЕПУТАТОВ
городского округа Шатура Московской области

РЕШЕНИЕ

от **28.11.2018 № 12/58**

г.Шатура

Об установлении границ территории территориального общественного самоуправления в д. Курьяниха городского округа Шатура Московской области

В соответствии с Федеральным законом от 06.10.2003 N 131-ФЗ «Об общих принципах организации местного самоуправления в Российской Федерации», Положением о территориальном общественном самоуправлении в городском округе Шатура Московской области, утвержденным решением Совета депутатов городского округа Шатура от 04.05.2018 №6/50, Положением о порядке установления границ территории территориального общественного самоуправления в городском округе Шатура Московской области, утвержденным решением Совета депутатов городского округа Шатура от 04.05.2018 №7/50, рассмотрев обращение инициативной группы об установлении границ территориального общественного самоуправления в д. Курьяниха городского округа Шатура от 19.11.2018 г.

Совет депутатов РЕШИЛ:

1. Установить границы территории территориального общественного самоуправления в д. Курьяниха городского округа Шатура Московской области в пределах территории группы жилых домов с №1 по №27 д. Курьяниха городского округа Шатура Московской области согласно приложению к настоящему решению.

2. Направить настоящее решение Главе городского округа Шатура для подписания, опубликования в средствах массовой информации городского округа Шатура и размещения на официальном сайте городского округа Шатура.

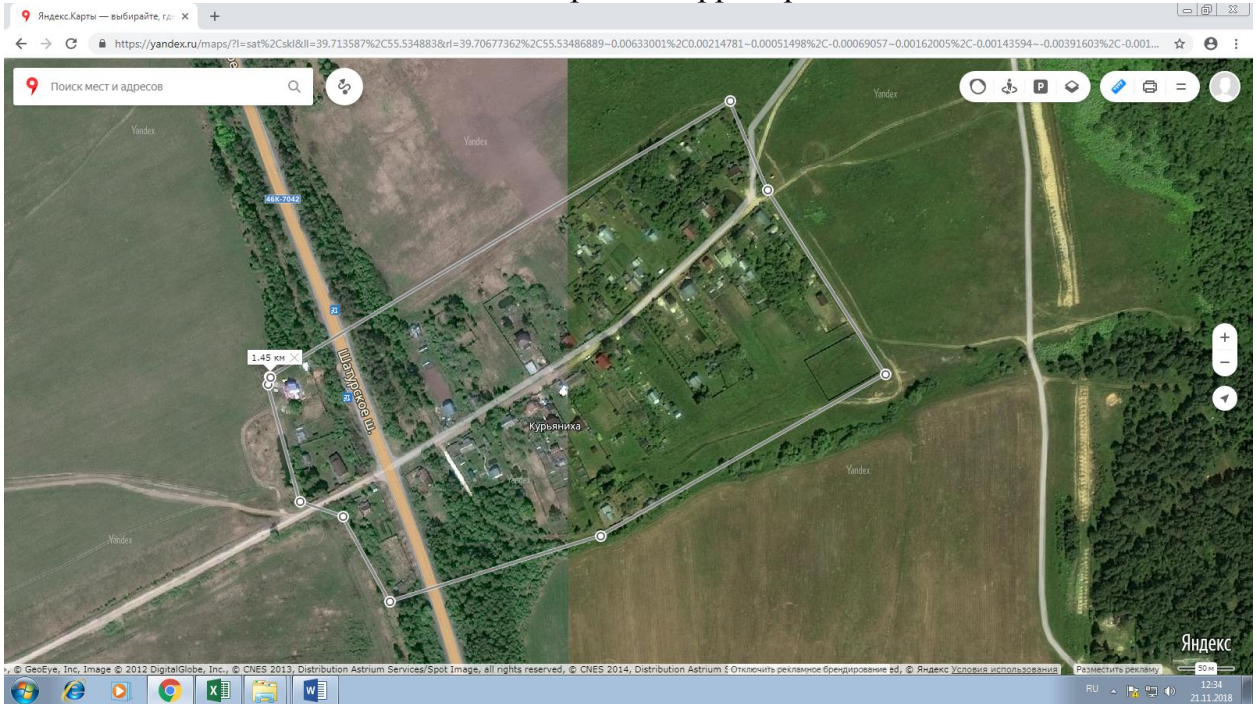
Председатель Совета депутатов

Ю.А. Самышев

Глава городского округа

А.Д. Келлер

Описание границ территориального общественного самоуправления в д. Курьяниха
городского округа Шатура Московской области
Схема границ территории



Серым цветом обозначены границы территориального общественного самоуправления в д. Курьяниха городского округа Шатура Московской области
Описание границ территории

Деревня Курьяниха расположена в 12 км от города Шатура, в восточно-юго-восточном направлении. Деревня Курьяниха городского округа Шатура расположена на трассе Р-106 между пос. ЦУС «Мир» и д. Лузгарино.

На северо-востоке к деревне примыкает д. Климовская, на юго-востоке с. Туголес, на западе д. Горяновская, на юге д. Лузгарино. Координаты центра деревни 55°32'7"С.Ш. 39°42'39"В.Д.