



**АДМИНИСТРАЦИЯ
городского округа Шатура Московской области**

ПОСТАНОВЛЕНИЕ

от 16.01.2019 № 56

г. Шатура

**О внесении изменений в Схему размещения рекламных конструкций
на территории городского округа Шатура Московской области**

В соответствии с Федеральным законом от 13.03.2006 № 38-ФЗ «О рекламе», Федеральным законом от 06.10.2003 № 131-ФЗ «Об общих принципах организации местного самоуправления в Российской Федерации», постановлением Правительства Московской области от 28.06.2013 № 462/25 «О внесении изменения в Положение о Главном управлении по информационной политике Московской области и утверждении Порядка согласования схем размещения рекламных конструкций», принимая во внимание необходимость внесения изменений в Схему размещения рекламных конструкций на территории городского округа Шатура Московской области (далее – Схема РК), на основании согласования с Главным управлением по информационной политике Московской области от 15.01.2019 №35Исх-68/

ПОСТАНОВЛЯЮ:

1. Внести изменения в Схему РК, утвержденную постановлением администрации Шатурского муниципального района от 15.03.2017 № 526 «Об утверждении Схемы размещения рекламных конструкций на территории Шатурского муниципального района Московской области в новой редакции» (с изменениями, утвержденными постановлением администрации городского округа Шатура от 05.10.2017 № 2582 «О внесении изменений в Схему размещения рекламных конструкций на территории Шатурского муниципального района Московской области», от 14.06.2018 № 1543 «О внесении изменений в Схему размещения рекламных конструкций на территории городского округа Шатура Московской области», от 27.07.2018 № 1950 «О внесении изменений в Схему размещения рекламных конструкций на территории городского округа Шатура Московской области»), исключив рекламные конструкции № 76, 108, 112, 113, 117, 183, 184, 185, 196 (Приложения 1, 2, 3).

2. Организационному управлению (Титова Л.В.) обеспечить опубликование настоящего постановления в газете «Ленинская Шатура», управлению по информационной политике, информатизации и муниципальным услугам (Дурова Т.В.) – на официальном сайте администрации городского округа Шатура.

3. Контроль за исполнением постановления возложить на начальника управления по информационной политике, информатизации и муниципальным услугам администрации городского округа Шатура Т.В. Дурову.

Глава городского округа

А.Д. Келлер

Схема размещения рекламных конструкций на территории городского округа Шатура Московской области
РАЗДЕЛ: Адресная программа размещения рекламных конструкций (исключение 9 рекламных мест)

| № п/п | Адрес установки и эксплуатации РК | № РК по карте | Вид РК | Тип РК | Размер РК | Кол-во сторон | Общая площадь информационного поля РК, кв.м. | Собственник или законный владелец имущества, к которому присоединяется РК | Кадастровый номер участка **** | Номер и дата выписки из ЕГРП | Планируемые ежегодные поступления в бюджет муниципального образования по договорам на установку РК, руб. * | Стартовая цена торгов на право заключения договора на установку и эксплуатацию РК, руб. ** | Планируемые налоговые поступления от РК, руб. в год *** |
|-------|--|---------------|------------------|-------------------|-----------|---------------|--|---|--------------------------------|------------------------------|--|--|---|
| 29. | г. Шатура, пр-т Ильича, рядом с д. 21/9 | 76 | отдельно стоящая | призматрон | 3,0*6,0 | 1 | 18,00 | городской округ Шатура | отсутствует | отсутствует | 82 252,80р. | 82 252,80р. | 12 547,04р. |
| 57. | Участок автотрассы Р106 Куровское-Шатура-Дмитровский Погост-Самойлиха, в направлении п. Шатурторф, правая сторона, 150 м от перекрестка автодорог Куровское-Шатура, Ликино-Шатурторф | 108 | отдельно стоящая | щитовая установка | 3,0*6,0 | 2 | 36,00 | городской округ Шатура | отсутствует | отсутствует | 65 802,24р. | 65 802,24р. | 10 037,63р. |
| 61. | г. Шатура, Вокзальный пр-д, д. 4 (бетонное ограждение ООО "КМД №2") | 112 | на ограждении | щитовая установка | 2,0*22,0 | 1 | 44,00 | ООО "КМД №2", св-во 50 АГ №785089 от 28.03.2002 | отсутствует | отсутствует | 0,00р. | 0,00р. | 0,00р. |
| 62. | г. Шатура, Вокзальный пр-д, д. 4 (бетонное ограждение ООО "КМД №2") | 113 | на ограждении | щитовая установка | 2,0*66,0 | 1 | 132,00 | ООО "КМД №2", св-во 50 АГ №785089 от 28.03.2002 | отсутствует | отсутствует | 0,00р. | 0,00р. | 0,00р. |
| 66. | п. Шатурторф, ул. Красные ворота, напротив д. 20 | 117 | отдельно стоящая | щитовая установка | 3,0*6,0 | 2 | 36,00 | городской округ Шатура | отсутствует | отсутствует | 65 802,24р. | 65 802,24р. | 10 037,63р. |
| 89. | д. Дубасово, на развилке в сторону о. Белое | 183 | отдельно стоящая | щитовая установка | 3,0*6,0 | 2 | 36,00 | городской округ Шатура | отсутствует | отсутствует | 49 351,68р. | 49 351,68р. | 7 528,22р. |

| | | | | | | | | | | | | | |
|------|--|-----|-------------------------------|------------------|---------|---|-------|------------------------|-------------|-------------|-------------|-------------|------------|
| 90. | Егорьевское шоссе, перед пунктом ДПС в районе д. Евлево | 184 | на опоре городского освещения | панель-кронштейн | 1,2*1,8 | 2 | 4,32 | городской округ Шатура | отсутствует | отсутствует | 1 927,80р. | 1 927,80р. | 294,07р. |
| 91. | Егорьевское шоссе, напротив пункта ДПС в районе д. Евлево | 185 | на опоре городского освещения | панель-кронштейн | 1,2*1,8 | 2 | 4,32 | городской округ Шатура | отсутствует | отсутствует | 1 927,80р. | 1 927,80р. | 294,07р. |
| 100. | г. Шатура, ул. Строителей, 150 м. от автостоянки в сторону пр-т Ильича по правой стороне | 196 | отдельно стоящая | ситиборд | 2,7*3,7 | 2 | 19,98 | городской округ Шатура | отсутствует | отсутствует | 30 433,54р. | 30 433,54р. | 4 642,40р. |

Схема размещения рекламных конструкций на территории городского округа Шатура Московской области
РАЗДЕЛ: Схемы (карты) размещения рекламных конструкций

Исключение рекламного места 108



Исключение рекламных мест 117

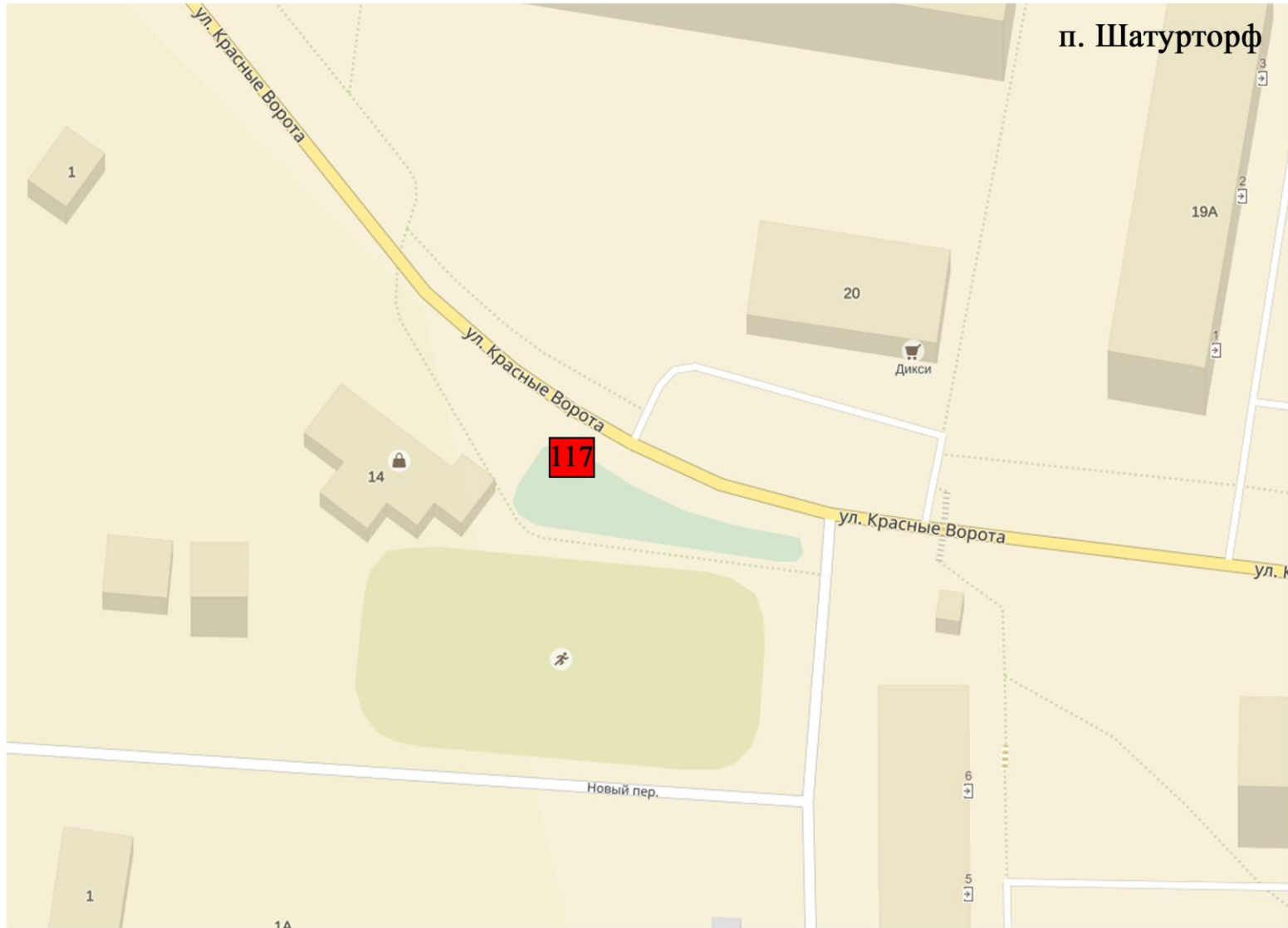
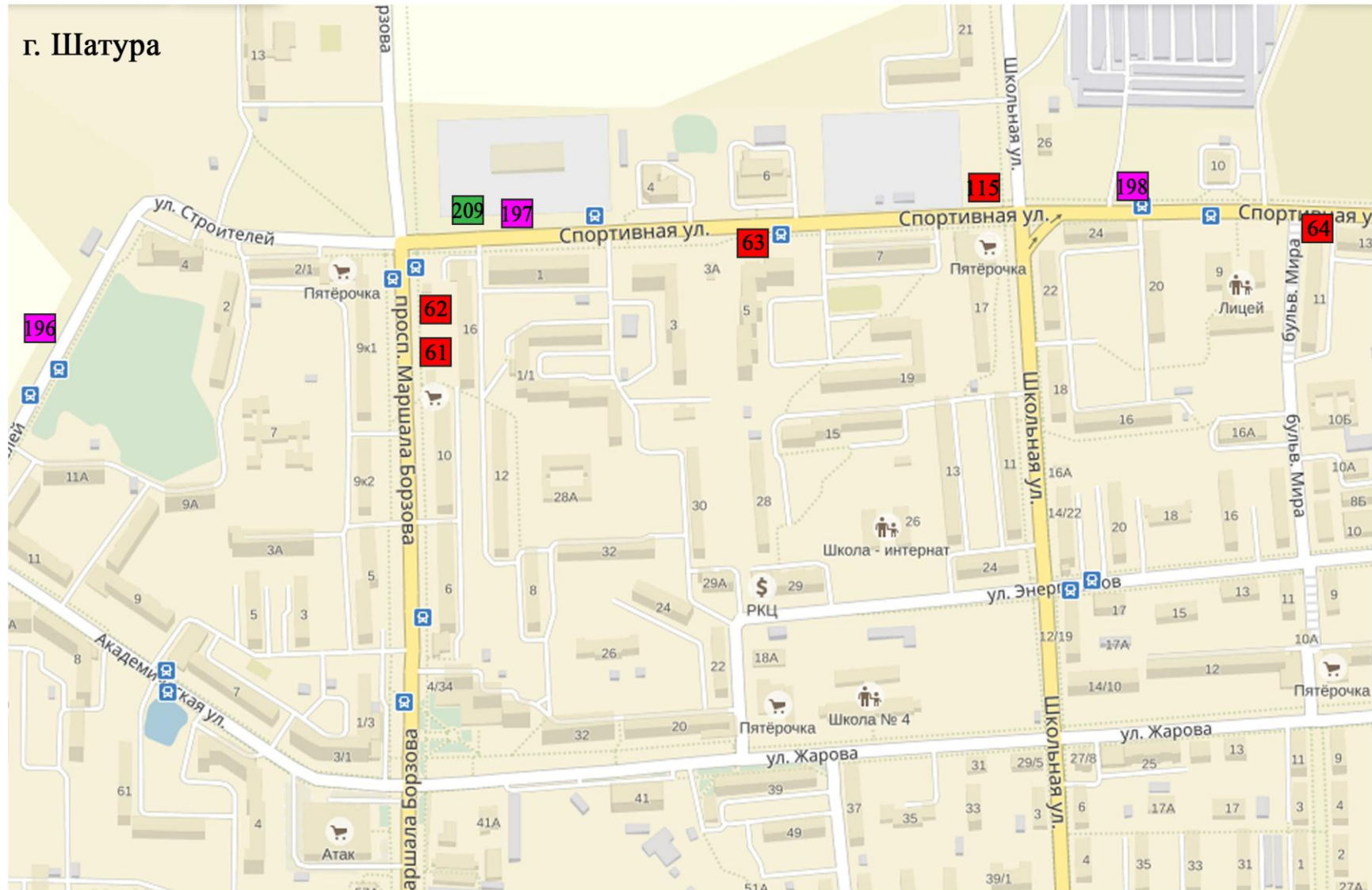
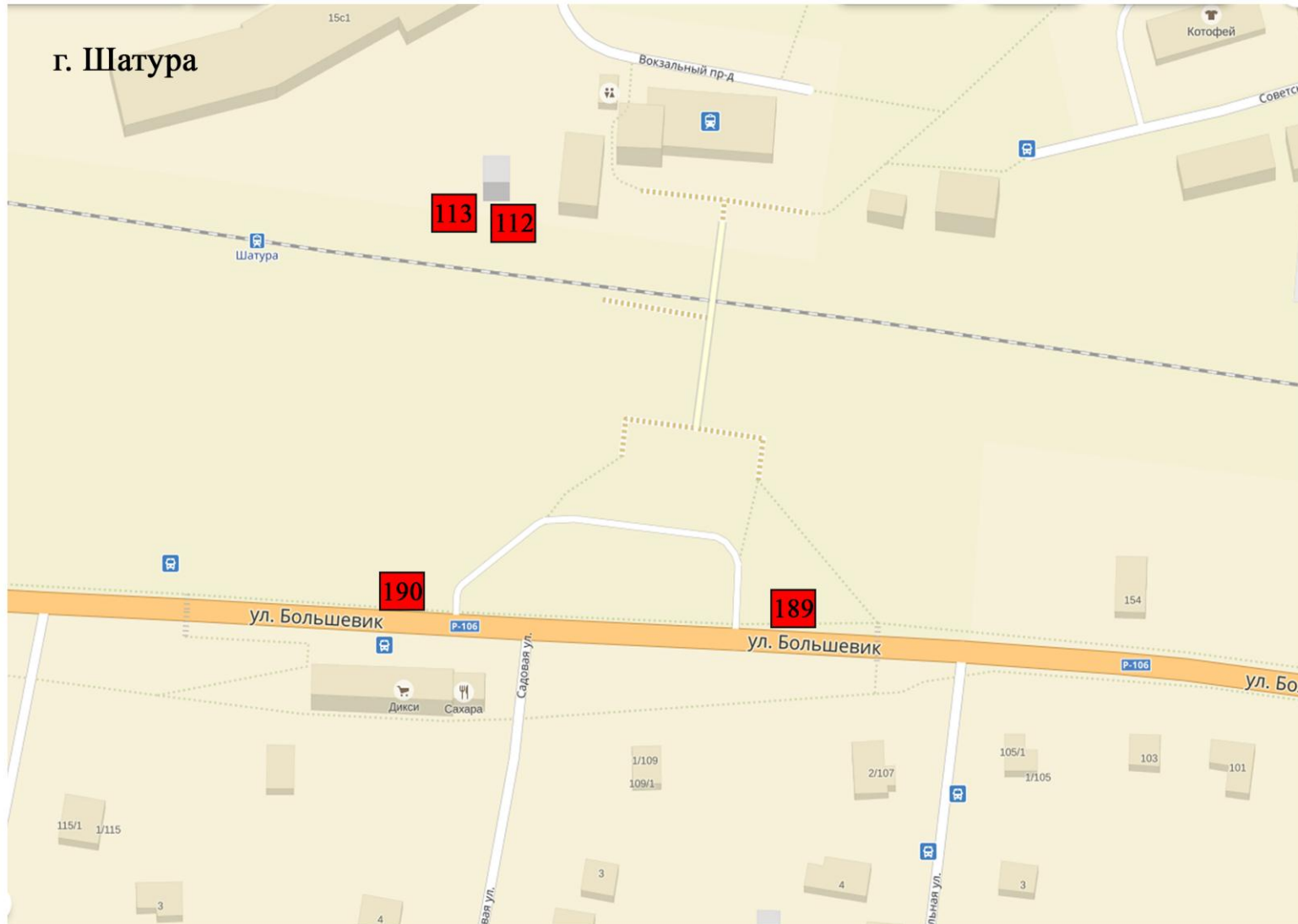


Схема размещения РК

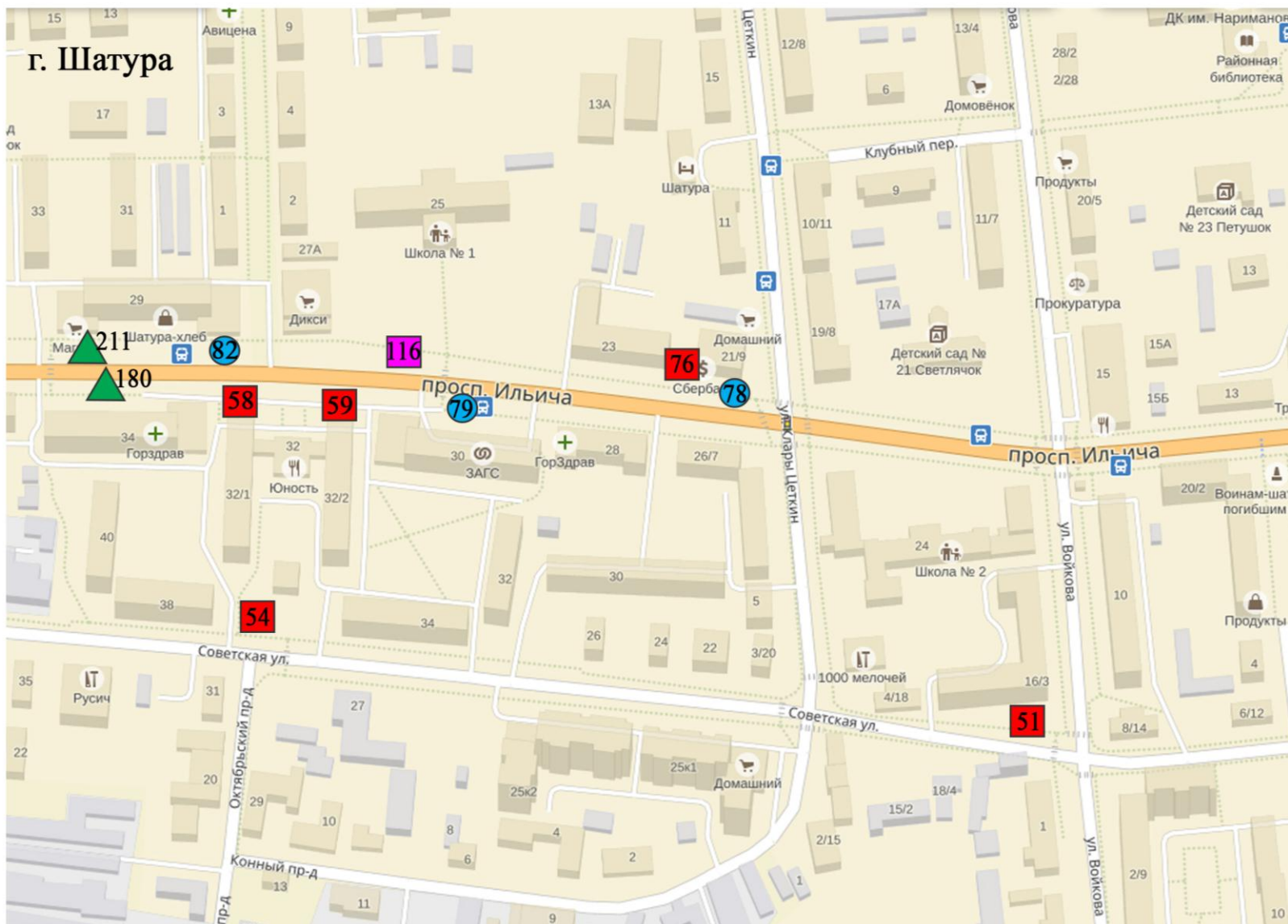
Исключение рекламного места 196



Исключение рекламного места 112,113



Исключение рекламного места 76



Исключение рекламного места 183



Исключение рекламных мест 184,185



Схема размещения рекламных конструкций на территории городского округа Шатура Московской области
РАЗДЕЛ: Фотоальбом размещения рекламных конструкций

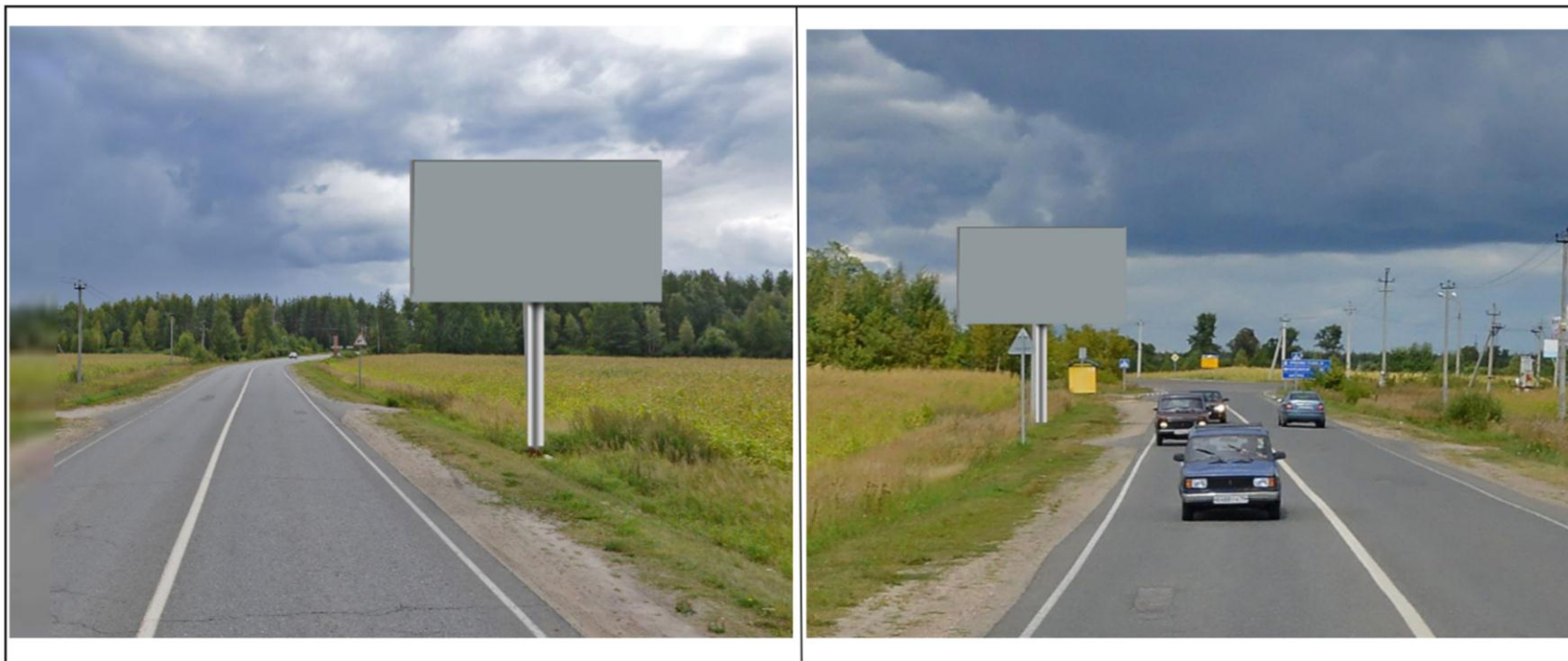
Исключение рекламного места 76



№ 76

г. Шатура, пр-т Ильича, рядом с д. 21/9

Исключение рекламного места 108



№ 108

Участок автотрассы Р106 Куровское-Шатура-Дмитровский Погост
-Самойлиха, в направлении п. Шатурторф, правая сторона,
150 м от перекрестка автодорог Куровское-Шатура,
Ликино-Шатурторф

Исключение рекламного места 112



№ 112

г.Шатура, Вокзальный пр-д, д. 4
(бетонное ограждение ООО "КМД №2")

Исключение рекламного места 113



№ 113

г. Шатура, Вокзальный пр-д, д. 4
(бетонное ограждение ООО "КМД №2")

Исключение рекламного места 117



№ 117

п. Шатурторф, ул. Красные ворота, напротив д. 20

Исключение рекламного места 183



№ 183

д. Дубасово, на развилке в сторону о. Белое

Исключение рекламного места 184



№ 184

Егорьевское шоссе, перед пунктом ДПС в районе д. Евлево

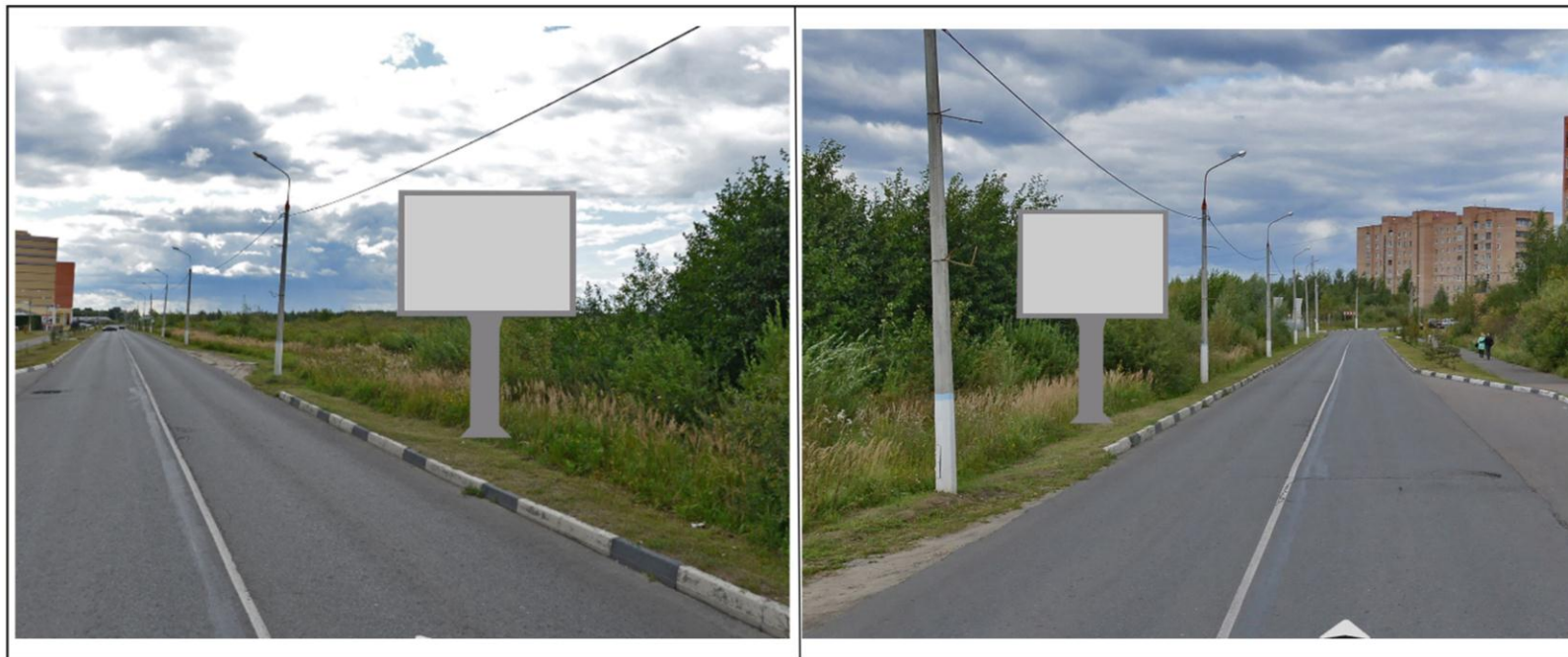
Исключение рекламного места 185



№ 185

Егорьевское шоссе, напротив пункта ДПС в районе д. Евлево

Исключение рекламного места 196



№ 196

г. Шатура, ул.Строителей, 150 м. от автостоянки
в сторону пр-та Ильича по правой стороне