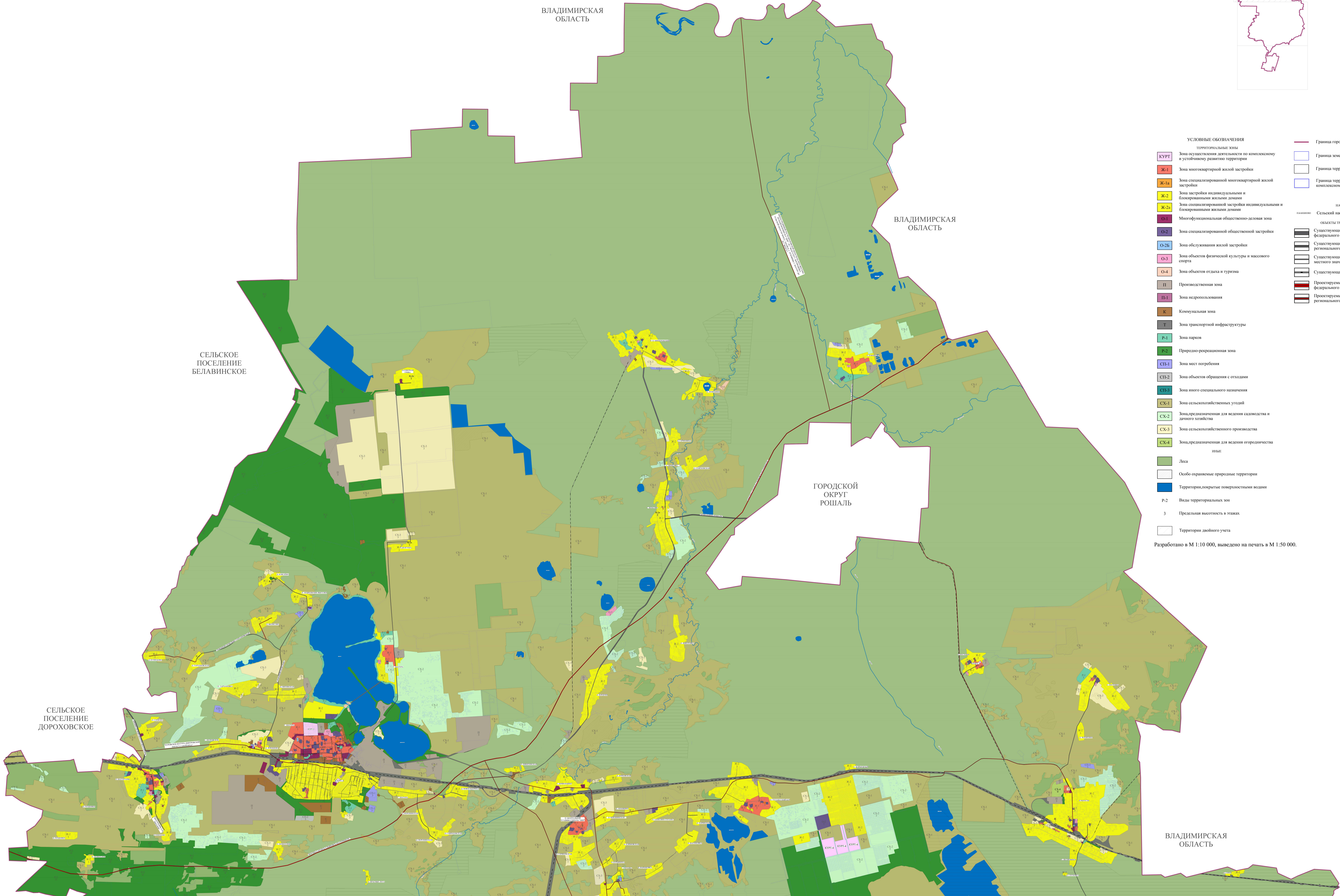
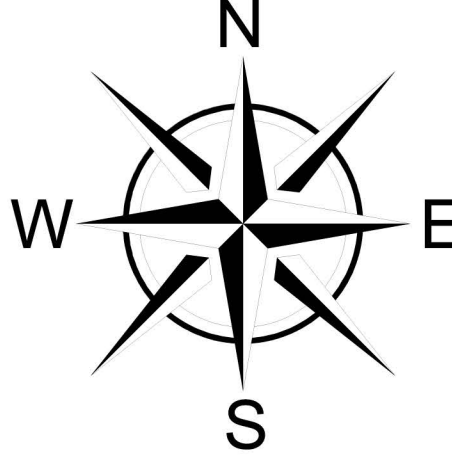
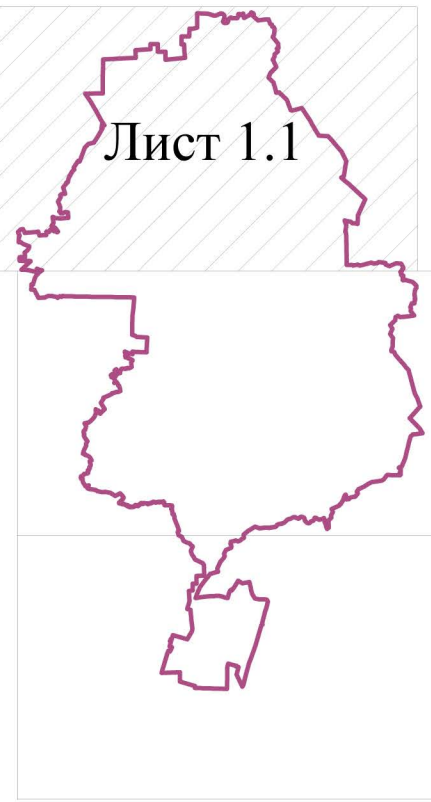


# ШАТУРА

Правила землепользования и застройки территории (части территории) городского округа Шатура Московской области  
Карта градостроительного зонирования с устанавливаемыми территориями, в границах которых предусматривается осуществление деятельности по комплексному и устойчивому развитию

Схема раскладки листов



- УСЛОВНЫЕ ОБОЗНАЧЕНИЯ**

**территориальные зоны**

  - КУРТ Зона осуществления деятельности по комплексному и устойчивому развитию территории
  - Ж-1 Зона многоквартирной жилой застройки
  - Ж-1а Зона специализированной многоквартирной жилой застройки
  - Ж-2 Зона застройки индивидуальными и блокированными жилыми домами
  - Ж-2а Зона специализированной застройки индивидуальными и блокированными жилыми домами
  - О-1 Многофункциональная общественно-деловая зона
  - О-2 Зона специализированной общественной застройки
  - О-2б Зона обслуживания жилой застройки
  - О-3 Зона объектов физической культуры и массового спорта
  - О-4 Зона объектов отдыха и туризма
  - П Производственная зона
  - П-1 Зона недропользования
  - К Коммунальная зона
  - Т Зона транспортной инфраструктуры
  - Р-1 Зона парков
  - Р-2 Природно-рекреационная зона
  - СП-1 Зона мест погребения
  - СП-2 Зона объектов обращения с отходами
  - СП-3 Зона иного специального назначения
  - СХ-1 Зона сельскохозяйственных угодий
  - СХ-2 Зона, предназначенная для ведения садоводства и дачного хозяйства
  - СХ-3 Зона сельскохозяйственного производства
  - СХ-4 Зона, предназначенная для ведения огороженности

**иные**

  - Леса
  - Особо охраняемые природные территории
  - Территории, покрытые поверхностными водами

Р-2 Виды территориальных зон

3 Предельная высота в этажах

Территории двойного учета
- Границы**

  - Граница городского округа Шатура
  - Граница земельного участка
  - Граница территориальной зоны
  - Граница территории осуществления деятельности по комплексному и устойчивому развитию территории

**Населенные пункты**

**Объекты транспортной инфраструктуры**

  - Существующие автомобильные дороги федерального значения
  - Существующие автомобильные дороги регионального значения
  - Существующие автомобильные дороги местного значения
  - Существующая железная дорога
  - Проектируемые автомобильные дороги федерального значения
  - Проектируемые автомобильные дороги регионального значения

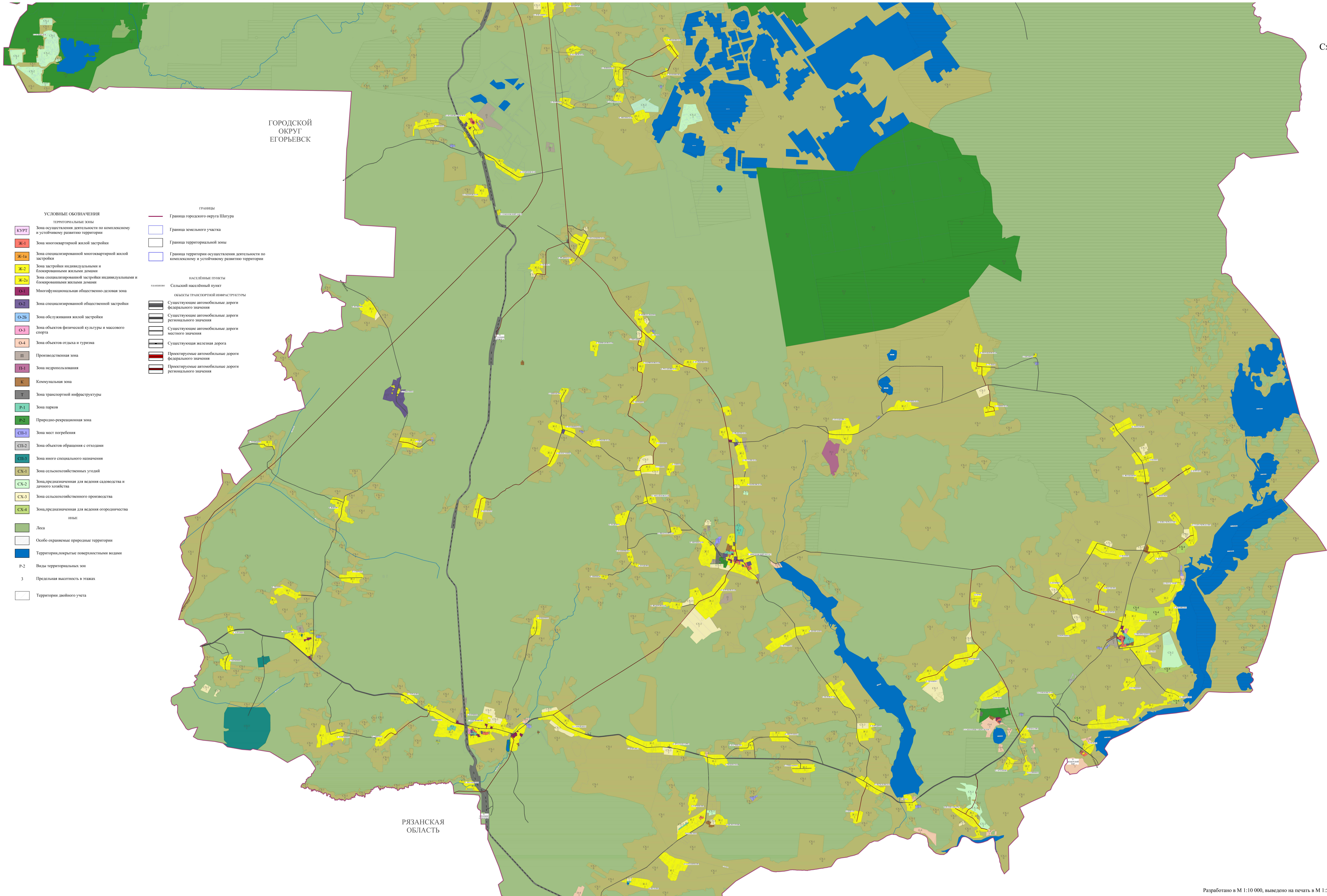
Разработано в М 1:10 000, выведено на печать в М 1:50 000.

Дополнительное соглашение №2 к государственному контракту: "№8-ПЗ/16-17 от 09.12.2016" от 24.03.2017 года			
Им.	Лист	Ф.И.О.	Подпись
Ген. директор	Тютюкин А.Ю.		
Ведущий архитектор	Гаврилов Д.М.		
Главный архитектор	Жданов Д.С.		
Правила землепользования и застройки территории (части территории) городского округа Шатура Московской области			
Карта градостроительного зонирования с устанавливаемыми территориями и границами, в которых предусматривается осуществление деятельности по комплексному и устойчивому развитию территории			
Лист	Масштаб	Листов	
1.1	1 : 10 000	3	
ИПС: ТЕХНОЛОГИЧЕСКИЙ И ИНЖЕНЕРНО-ПРОЕКТИРОВАТЕЛЬСКИЙ РАБОТЫ			



# ШАТУРА

Правила землепользования и застройки территории (части территории) городского округа Шатура Московской области  
Карта градостроительного зонирования с устанавливаемыми территориями, в границах которых предусматривается осуществление деятельности по комплексному и устойчивому развитию



- УСЛОВНЫЕ ОБОЗНАЧЕНИЯ**
- территориальные зоны**
- КУРП Зона осуществления деятельности по комплексному и устойчивому развитию территории
  - Ж-1 Зона многоквартирной жилой застройки
  - Ж-1а Зона специализированной многоквартирной жилой застройки
  - Ж-2 Зона застройки индивидуальными и блокированными жилыми домами
  - Ж-2а Зона специализированной застройки индивидуальными и блокированными жилыми домами
  - О-1 Многофункциональная общественно-деловая зона
  - О-2 Зона специализированной общественной застройки
  - О-2б Зона обслуживания жилой застройки
  - О-3 Зона объектов физической культуры и массового спорта
  - О-4 Зона объектов отдыха и туризма
  - П Производственная зона
  - П-1 Зона недропользования
  - К Коммунальная зона
  - Т Зона транспортной инфраструктуры
  - Р-1 Зона парков
  - Р-2 Природно-рекреационная зона
  - СП-1 Зона мест погребения
  - СП-2 Зона объектов обращения с отходами
  - СП-3 Зона иного специального назначения
  - СХ-1 Зона сельскохозяйственных угодий
  - СХ-2 Зона, предназначенная для ведения садоводства и дачного хозяйства
  - СХ-3 Зона сельскохозяйственного производства
  - СХ-4 Зона, предназначенная для ведения огородничества
- иные**
- Леса
  - Особо охраняемые природные территории
  - Территории, покрытые поверхностными водами
- Р-2** Виды территориальных зон
- 3** Пределная высота в этажах
- Территория двойного уста
- границы**
- Граница городского округа Шатура
  - Граница земельного участка
  - Граница территориальной зоны
  - Граница территории осуществления деятельности по комплексному и устойчивому развитию территории
- линейные объекты**
- населенные пункты**
- объекты транспортной инфраструктуры**
- Существующие автомобильные дороги федерального значения
  - Существующие автомобильные дороги регионального значения
  - Существующие автомобильные дороги местного значения
  - Существующая железная дорога
  - Проектируемые автомобильные дороги федерального значения
  - Проектируемые автомобильные дороги регионального значения

Разработано в М 1:10 000, выведено на печать в М 1:50 000.

Дополнительное соглашение №2 к государственному контракту: "№8-ПЗ/16-17 от 09.12.2016" от 24.03.2017 года				
Им.	Лист	Ф.И.О.	Подпись	Дата
Ген. директор	Усманов А.В.			
Вице-директор	Гарин Д.М.			
Главный архитектор	Жданов Д.С.			
Правила землепользования и застройки территории (части территории) городского округа Шатура Московской области				
		Лист	Масштаб	Листов
		1.2	1 : 10 000	3
Карта градостроительного зонирования с устанавливаемыми территориями и границами, в которых предусматривается осуществление деятельности по комплексному и устойчивому развитию				
ИЗДАТЕЛЬСТВО "АРХИТЕКТУРА И СТРОИТЕЛЬСТВО"				



# ШАТУРА

Правила землепользования и застройки территории (части территории) городского округа Шатура Московской области  
Карта градостроительного зонирования с устанавливаемыми территориями, в границах которых предусматривается осуществление деятельности по комплексному и устойчивому развитию

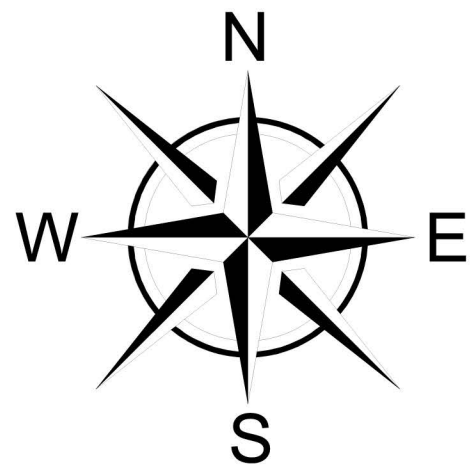
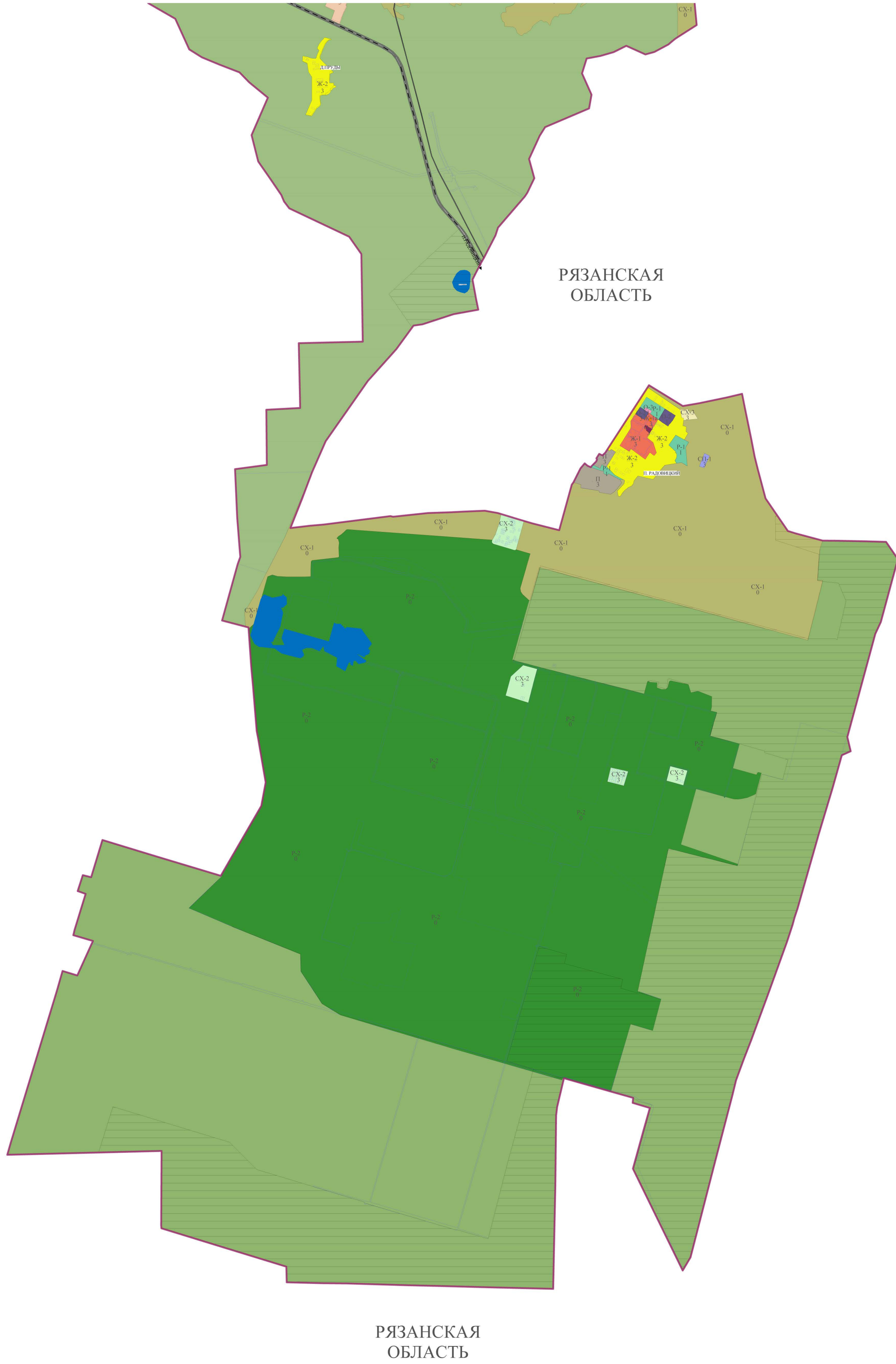
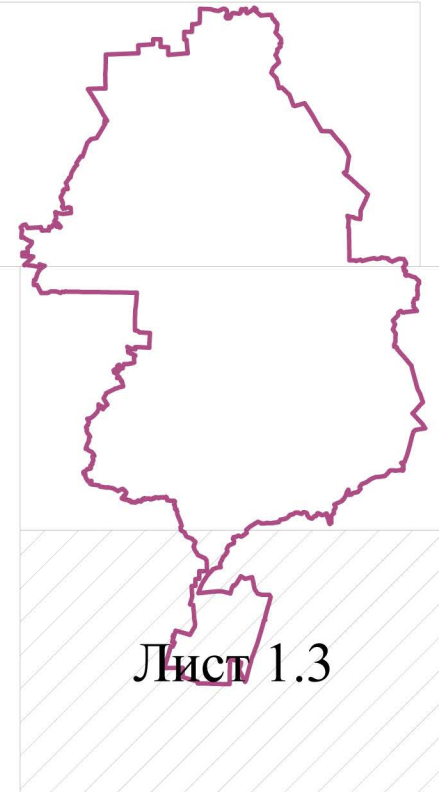


Схема раскладки листов



УСЛОВНЫЕ ОБОЗНАЧЕНИЯ

территориальные зоны

КУРП

Зона осуществления деятельности по комплексному и устойчивому развитию территории

Ж-1

Зона многоквартирной жилой застройки

Ж-1а

Зона специализированной многоквартирной жилой застройки

Ж-2

Зона застройки индивидуальными и блокированными жилыми домами

Ж-2а

Зона специализированной застройки индивидуальными и блокированными жилыми домами

О-1

Многофункциональная общественно-деловая зона

О-2

Зона специализированной общественной застройки

О-2б

Зона обслуживания жилой застройки

О-3

Зона объектов физической культуры и массового спорта

О-4

Зона объектов отдыха и туризма

П

Производственная зона

П-1

Зона недропользования

К

Коммунальная зона

Т

Зона транспортной инфраструктуры

Р-1

Зона парков

Р-2

Природно-рекреационная зона

СП-1

Зона мест потребления

СП-2

Зона объектов обращения с отходами

СП-3

Зона иного специального назначения

СХ-1

Зона сельскохозяйственных угодий

СХ-2

Зона, предназначенная для ведения садоводства и дачного хозяйства

СХ-3

Зона сельскохозяйственного производства

СХ-4

Зона, предназначенная для ведения огородничества

иные:

Леса

Особо охраняемые природные территории

Территории, покрытые поверхностными водами

Р-2

Виды территориальных зон

3

Предельная высота в этажах

Территории двойного учета

Границы

Граница городского округа Шатура

Граница земельного участка

Граница территориальной зоны

Граница территории осуществления деятельности по комплексному и устойчивому развитию территории

населенные пункты

поселение

Сельский населенный пункт

объекты транспортной инфраструктуры

Существующие автомобильные дороги федерального значения

Существующие автомобильные дороги регионального значения


Существующие автомобильные дороги местного значения

Существующая железная дорога

Проектируемые автомобильные дороги федерального значения

Проектируемые автомобильные дороги регионального значения

Разработано в М 1:10 000, выведено на печать в М 1:50 000.

					Дополнительное соглашение №2 к государственному контракту: "№68-ПЗЗ/16-17 от 09.12.2016" от 24.03.2017 года		
Изм.	Лист	Ф.И.О.	Подпись	Дата			
Составитель	Утвердил	Л.Ю.			Лист	Масштаб	Листов
Виз. согласитель	Твердов	Д.М.			1.3	1 : 10 000	3
Г. утверждено	Жилин	Д.С.			<div>Карта градостроительного зонирования с устанавливаемыми территориями и границами, в которых предусматривается осуществление деятельности по комплексному и устойчивому развитию территории (части территории) городского округа Шатура Московской области</div> <div> ИПС ГОРОДСКОГО ПОДСАДИВЧЕСКОГО И КОМПЛЕКТНОГО РАБОТНИЧЕСТВА МОСКОВСКОЙ ОБЛАСТИ</div>		