

Сообщение о возможном установлении публичного сервитута

1	Министерство энергетики Российской Федерации (уполномоченный органа, которым рассматривается ходатайство об установлении публичного сервитута)				
2	Эксплуатация существующего сооружения- объекта федерального значения системы газоснабжения и его неотъемлемых технологических частей: «Магистральный газопровод Касимовское ПХГ – КС Воскресенск участок км 153 – км 73» (цель установления публичного сервитута)				
3	№ п/п	Адрес или иное описание местоположения земельного участка (участков), в отношении которого испрашивается публичный сервитут	Кадастровый номер	Категория	Правообладатель
	1	Московская область, Егорьевский муниципальный район, Городское поселение Рязановский, Егорьевское лесничество, Куплиямское участковое лесничество, часть квартала 65, часть квартала 75, часть квартала 76, часть квартала 77, часть квартала 85, часть квартала 86, часть квартала 87, часть квартала 88	50:30:0060306:273	Земли лесного фонда	-
	2	Московская область, Егорьевский муниципальный район, Городское поселение Рязановский, Егорьевское лесничество, Куплиямское участковое лесничество, кварталы 36-40, 48-52, 61- 63, квартал 64 выделы 1-7, квартал 1-7, квартал 65 выделы 1-3, 5	50:30:0060204:137	Земли лесного фонда	-
	3	Московская область, Егорьевский муниципальный район, Городское поселение Рязановский, Егорьевское лесничество, Куплиямское лесничество, кварталы 69- 73, часть квартала 74, часть квартала 75, кварталы 81-83, часть квартала 84, часть квартала 85	50:30:0060204:136	Земли лесного фонда	-
	4	Московская область, Егорьевский муниципальный район, Городское поселение Рязановский, Егорьевское лесничество, Куплиямское участковое лесничество, кварталы 43-47, 56-60	50:30:0060204:134	Земли лесного фонда	-

5	Московская область, Егорьевский муниципальный район, Городское поселение Рязановский, Егорьевское лесничество, Восточное участковое лесничество, кварталы 46-50, 54-59	50:30:0000000:30750	Земли лесного фонда	-
6	Московская область, Егорьевский муниципальный район, Городское поселение Рязановский, Егорьевское лесничество, Купляимское участковое лесничество, кварталы 66-68, квартал 78 выделы 1-8, 16-19, 25, 27, 31-34, квартал 79 выделы 1- 8, квартал 80	50:30:0000000:30731	Земли лесного фонда	-
7	Московская область, Егорьевский муниципальный район, Городское поселение Рязановский, Егорьевское лесничество, Восточное участковое лесничество, квартал 18 выделы 7, 10-12, 17-21, квартал 22 выделы 13-17, квартал 23 выделы 5- 10, квартал 24 выделы 2-10, квартал 25 выдел 1, квартал 27 выделы 12-16, квартал 28 выделы 4, 7-10, квартал 29 выделы 2-7, квартал 30 выделы 1, 2, квартал 33 выделы 8, 9, 11-17, 19, квартал 34 выделы 3-9, 16, квартал 35 выделы 1, 2, квартал 41 выделы 1, 2	50:30:0000000:30043	Земли лесного фонда	-
8	Московская область, Егорьевский муниципальный район, Городское поселение Рязановский, Егорьевское лесничество, Восточное участковое лесничество, квартал 23 выдел 11, квартал 24 выделы 11-15, квартал 25 выделы 2-6, квартал 28 выделы 11, квартал 29 выделы 8, 9, 11, 12, квартал 30 выделы 3-14, кварталы 31, 32, квартал 33 выделы 18, 20, квартал 34 выделы 10-15, квартал 35 выделы 3- 11, кварталы 36-40	50:30:0000000:30040	Земли лесного фонда	-

9	Московская область, Егорьевский муниципальный район, Городское поселение Рязановский, Егорьевское лесничество, Восточное участковое лесничество, квартал 41 выделы 2-11, кварталы 42-45, 51-53	50:30:0000000:30032	Земли лесного фонда	-
10	Московская область, Егорьевский муниципальный район, Городское поселение Рязановский, Егорьевское лесничество, Купляимское участковое лесничество, кварталы 41,42, 53-55, 100	50:30:0000000:29978	Земли лесного фонда	-
11	Московская область, Егорьевский муниципальный район, Городское поселение Рязановский, Егорьевское лесничество, Купляимское участковое лесничество, часть квартала 64, часть квартала 65, часть квартала 74, часть квартала 75, часть квартала 76, часть квартала 77, часть квартала 84, часть квартала 85, часть квартала 86, квартал 87	50:30:0000000:29974	Земли лесного фонда	-
12	Московская область, Городской округ Шатура	50:25:0000000:28907	Земли промышленности, энергетики, транспорта, связи, радиовещания, телевидения, информатики, земли для обеспечения космической деятельности, земли обороны, безопасности и земли иного специального назначения	Государственное бюджетное учреждение Московской области 'Мосавтодор'
13	обл. Московская, р-н Шатурский, 'Касимовское ПХГ-КС Воскресенск' на участке '153 км - 73 км'	50:25:0000000:116	Земли лесного фонда	-
14	обл. Московская, р-н Шатурский, магистральный газопровод ПХГ-КГМО	50:25:0000000:36	Земли промышленности, энергетики, транспорта, связи, радиовещания, телевидения, информатики, земли для обеспечения космической	-

			деятельности, земли обороны, безопасности и земли иного специального назначения	
15	Российская Федерация, Московская область, Шатурский муниципальный район, городское поселение Черусти, р.п. Черусти, ул. Майская, д. 2 'а'	50:25:0000000:22	Земли промышленности, энергетики, транспорта, связи, радиовещания, телевидения, информатики, земли для обеспечения космической деятельности, земли обороны, безопасности и земли иного специального назначения	Российская Федерация Открытое акционерное общество 'Российские железные дороги'
Земли неразграниченной государственной собственности				
16	Московская область, Шатурский муниципальный район	50:25:0100101	-	-
17	Московская область, Шатурский муниципальный район	50:25:0100116	-	-
18	Московская область, Шатурский муниципальный район	50:25:0100117	-	-
19	Московская область, Шатурский муниципальный район	50:25:0100218	-	-
20	Московская область, Егорьевский муниципальный район	50:30:0060204	-	-
21	Московская область, Егорьевский муниципальный район	50:30:0060306	-	-
4	<p><u>Администрация городского округа Шатура, адрес: г. Шатура, пл. Ленина, д. 2, время приема: понедельник с 09:00 до 17:00,</u></p> <p><u>Администрация Егорьевского городского округа Московской области, адрес: г. Егорьевск, ул. Парижской Коммуны, д.11/89, время приема: последний понедельник каждого месяца с 10 час. 30 мин.</u></p> <p>(адрес, по которому заинтересованные лица могут ознакомиться с поступившим ходатайством об установлении публичного сервитута и прилагаемым к нему описанием местоположения границ публичного сервитута, время приема заинтересованных лиц для ознакомления с поступившим ходатайством об установлении публичного сервитута)</p>			
5	<p>Министерство энергетики Российской Федерации, адрес: г. Москва, ул. Щепкина, 42, стр. 1, 2</p> <p>В течение 30 дней со дня опубликования сообщения о возможном установлении публичного сервитута в порядке, установленном для официального опубликования (обнародования) правовых актов поселения,</p>			

	<p>городского округа, по месту нахождения земельного участка и (или) земель, указанных в пункте 3 данного сообщения. (адрес, по которому заинтересованные лица могут подать заявления об учете прав на земельные участки, а также срок подачи указанных заявлений)</p>
6	<p>https://minenergo.gov.ru/ http://www.shatura.ru/ http://egoradmin.ru/ (официальные сайты в информационно - телекоммуникационной сети «Интернет», на которых размещается сообщение о поступившем ходатайстве об установлении публичного сервитута)</p>
7	<p>Дополнительно по всем вопросам можно обращаться: ООО «Газпром трансгаз Москва» 117420, Москва, ул. Наметкина д. 16, тел. +7(495) 817-93-30 Представительство организации-исполнителя работ: Москва, Варшавское шоссе, д. 33, оф. 307 тел.: +7(473)200-79-57</p>
8	<p>Графическое описание местоположения границ публичного сервитута, а также перечень координат характерных точек этих границ прилагается к сообщению (описание местоположения границ публичного сервитута)</p>

ОПИСАНИЕ МЕСТОПОЛОЖЕНИЯ ГРАНИЦ
публичного сервитута Линейное сооружение - II пусковой комплекс
"Магистральный газопровод Касимовское ПХГ – КС Воскресенск
участок км 153 – км 73"

(наименование объекта, местоположение границ которого описано)

Раздел 1

Сведения об объекте

Сведения об объекте		
№ п/п	Характеристики объекта	Описание характеристик
1	2	3
1	Местоположение объекта	Московская область, городской округ Егорьевск, Городской округ Шатура
2	Площадь объекта +/- величина погрешности определения площади (Р +/- Дельта Р)	910493 кв.м± 191
3	Иные характеристики объекта	Публичный сервитут на основании существования инженерного сооружения Линейное сооружение - II пусковой комплекс "Магистральный газопровод Касимовское ПХГ – КС Воскресенск участок км 153 – км 73"сроком 49 лет в интересах акционерного общества "Газпром"

Местоположение публичного сервитута: Московская область, городской округ Егорьевск, Городской округ Шатура			
Система координат		МСК-50, зона 2	
Метод определения координат		Аналитический	
Обозначение характерных точек границ публичного сервитута	Координаты, м		
	X	Y	Средняя квадратическая погрешность положения характерных точек (Mt), м
1	2	3	4
1	405155.74	2314807.40	0.10
2	405144.12	2314864.81	0.10
3	405148.64	2315012.38	0.10
4	405160.66	2315283.59	0.10
5	405176.75	2315688.41	0.10
6	405203.33	2316364.81	0.10
7	405213.22	2316731.21	0.10
8	405244.42	2317272.65	0.10
9	405269.28	2318276.43	0.10
10	405301.81	2319122.88	0.10
11	405330.44	2319965.94	0.10
12	405356.20	2320615.76	0.10
13	405367.90	2320944.23	0.10
14	405372.07	2320991.40	0.10
15	405719.38	2321853.44	0.10
16	405720.50	2321868.59	0.10
17	405714.97	2321891.77	0.10
18	405715.08	2321892.81	0.10
19	405714.32	2321896.02	0.10
20	405713.72	2321896.99	0.10
21	405712.60	2321901.69	0.10
22	405707.49	2321911.89	0.10
23	405613.07	2322025.22	0.10
24	405568.08	2322071.17	0.10
25	405414.58	2322245.43	0.10
26	405414.09	2322246.67	0.10
27	405429.17	2322746.86	0.10
28	405440.29	2323214.48	0.10
29	405468.34	2323822.50	0.10
30	405483.69	2324179.64	0.10
31	405485.24	2324209.36	0.10
32	405486.74	2324250.60	0.10
33	405500.79	2324577.53	0.10
34	405525.98	2325277.29	0.10
35	405549.80	2325890.88	0.10
36	405547.35	2325903.48	0.10
37	405547.59	2325910.48	0.10
38	405547.01	2325914.18	0.10
39	405543.20	2325924.86	0.10
40	405538.73	2325947.84	0.10
41	405432.33	2326250.29	0.10
42	405083.36	2327221.90	0.10
43	404953.61	2327583.73	0.10
44	404952.36	2327587.19	0.10
45	404863.93	2327833.79	0.10
46	404717.29	2328249.17	0.10
47	404595.01	2328588.72	0.10
48	404578.72	2328635.13	0.10
49	404563.17	2328677.13	0.10
50	404428.69	2329050.54	0.10
51	404286.31	2329429.24	0.10
52	404017.85	2330134.20	0.10
53	404082.63	2330399.21	0.10
54	404111.16	2330509.58	0.10
55	404127.35	2330568.22	0.10
56	404180.06	2330770.25	0.10
57	404183.36	2330784.92	0.10
58	404180.84	2330802.53	0.10
59	404177.91	2330807.81	0.10
60	404082.16	2330939.97	0.10
61	404076.89	2330950.53	0.10
62	404074.69	2330969.38	0.10
63	404086.30	2331159.02	0.10
64	404061.95	2331217.85	0.10
65	404013.88	2331312.53	0.10

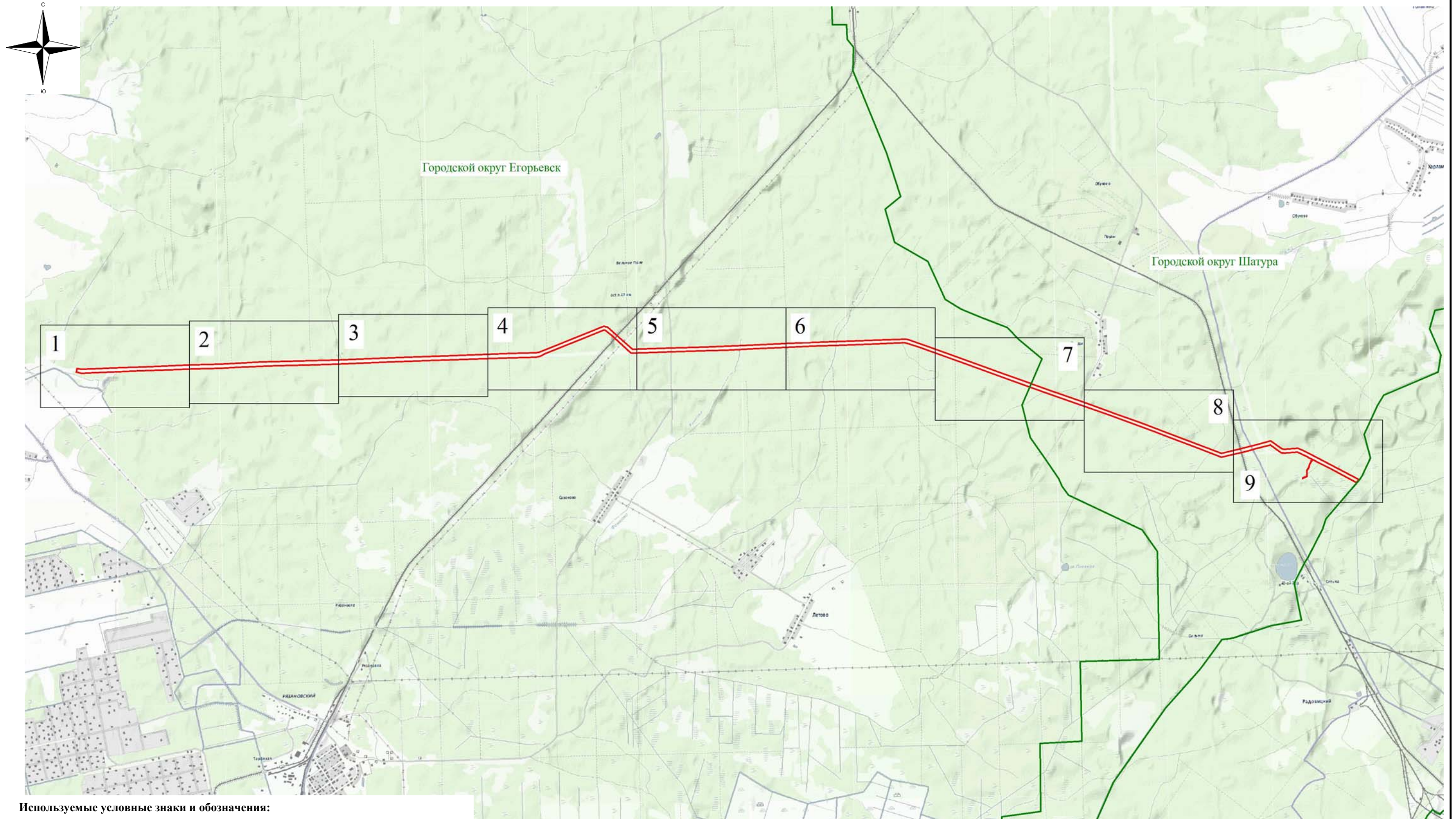
1	2	3	4
66	403961.29	2331416.87	0.10
67	403670.45	2331969.10	0.10
68	403666.87	2331973.06	0.10
69	403628.59	2331940.83	0.10
70	403629.17	2331940.19	0.10
71	403662.64	2331876.64	0.10
72	403662.70	2331876.53	0.10
73	403813.21	2331597.56	0.10
74	403890.00	2331446.34	0.10
75	403942.61	2331342.07	0.10
76	403928.41	2331348.08	0.10
77	403927.73	2331348.12	0.10
78	403921.04	2331346.11	0.10
79	403877.30	2331316.60	0.10
80	403838.01	2331305.47	0.10
81	403798.97	2331284.36	0.10
82	403794.22	2331280.97	0.10
83	403785.23	2331278.62	0.10
84	403727.05	2331278.33	0.10
85	403727.07	2331278.73	0.10
86	403726.08	2331278.78	0.10
87	403726.05	2331278.32	0.10
88	403713.49	2331278.26	0.10
89	403713.00	2331278.12	0.10
90	403712.59	2331277.69	0.10
91	403687.16	2331224.29	0.10
92	403687.19	2331223.36	0.10
93	403688.06	2331222.86	0.10
94	403688.41	2331223.06	0.10
95	403688.90	2331222.82	0.10
96	403689.34	2331223.72	0.10
97	403689.15	2331223.82	0.10
98	403701.51	2331249.78	0.10
99	403701.61	2331249.73	0.10
100	403702.05	2331250.63	0.10
101	403701.95	2331250.68	0.10
102	403714.13	2331276.26	0.10
103	403785.62	2331276.66	0.10
104	403794.90	2331279.09	0.10
105	403799.97	2331282.63	0.10
106	403838.66	2331303.57	0.10
107	403878.00	2331314.72	0.10
108	403921.77	2331344.23	0.10
109	403925.57	2331345.38	0.10
110	403926.95	2331342.93	0.10
111	403930.09	2331344.69	0.10
112	403929.73	2331345.35	0.10
113	403944.00	2331339.31	0.10
114	403966.01	2331295.69	0.10
115	403967.48	2331292.78	0.10
116	404016.50	2331196.91	0.10
117	404035.69	2331150.55	0.10
118	404024.58	2330969.11	0.10
119	404024.64	2330966.89	0.10
120	404026.38	2330951.96	0.10
121	404025.91	2330946.98	0.10
122	404027.25	2330941.98	0.10
123	404027.61	2330941.46	0.10
124	404027.99	2330938.22	0.10
125	404029.23	2330934.06	0.10
126	404038.80	2330914.89	0.10
127	404039.86	2330913.13	0.10
128	404132.25	2330785.53	0.10
129	404131.49	2330782.17	0.10
130	404079.06	2330581.18	0.10
131	404062.79	2330522.22	0.10
132	404034.16	2330411.49	0.10
133	404006.18	2330297.01	0.10
134	403966.90	2330136.72	0.10
135	403967.40	2330129.05	0.10
136	404098.59	2329790.80	0.10
137	404239.85	2329418.82	0.10
138	404305.52	2329246.43	0.10
139	404539.54	2328611.45	0.10

1	2	3	4
140	404670.13	2328232.56	0.10
141	404670.17	2328232.44	0.10
142	404850.88	2327725.27	0.10
143	404860.53	2327698.22	0.10
144	404867.68	2327678.18	0.10
145	405034.69	2327209.97	0.10
146	405204.43	2326743.64	0.10
147	405385.80	2326234.09	0.10
148	405441.48	2326081.33	0.10
149	405490.32	2325934.87	0.10
150	405499.62	2325887.02	0.10
151	405484.73	2325504.75	0.10
152	405462.11	2324953.45	0.10
153	405462.10	2324953.23	0.10
154	405457.57	2324758.13	0.10
155	405453.04	2324652.86	0.10
156	405439.75	2324293.73	0.10
157	405421.59	2323899.19	0.10
158	405398.45	2323494.26	0.10
159	405398.43	2323493.83	0.10
160	405393.67	2323288.81	0.10
161	405382.03	2322886.58	0.10
162	405367.10	2322394.56	0.10
163	405367.10	2322394.44	0.10
164	405363.69	2322232.65	0.10
165	405366.99	2322223.73	0.10
166	405513.10	2322060.77	0.10
167	405513.20	2322060.65	0.10
168	405598.17	2321968.15	0.10
169	405663.95	2321886.49	0.10
170	405665.33	2321884.38	0.10
171	405668.98	2321870.96	0.10
172	405670.02	2321864.73	0.10
173	405351.95	2321075.24	0.10
174	405321.17	2321010.96	0.10
175	405304.62	2320957.77	0.10
176	405297.44	2320632.25	0.10
177	405277.32	2319980.93	0.10
178	405261.94	2319476.79	0.10
179	405244.50	2319002.25	0.10
180	405214.75	2318286.84	0.10
181	405214.74	2318286.72	0.10
182	405201.10	2317851.10	0.10
183	405192.00	2317496.16	0.10
184	405187.30	2317347.70	0.10
185	405172.28	2316960.63	0.10
186	405159.55	2316725.18	0.10
187	405159.54	2316724.90	0.10
188	405148.40	2316375.42	0.10
189	405139.93	2316160.20	0.10
190	405139.92	2316160.09	0.10
191	405124.17	2315649.52	0.10
192	405113.61	2315358.85	0.10
193	405095.60	2314944.92	0.10
194	405092.53	2314872.72	0.10
195	405092.78	2314869.63	0.10
196	405105.90	2314800.22	0.10
1	405155.74	2314807.40	0.10
197	403984.85	2330731.00	0.10
198	403985.26	2330735.00	0.10
199	403980.72	2330735.46	0.10
200	403980.31	2330731.46	0.10
197	403984.85	2330731.00	0.10
201	403990.47	2330732.60	0.10
202	403991.42	2330735.78	0.10
203	403988.89	2330736.46	0.10
204	403988.00	2330733.22	0.10
201	403990.47	2330732.60	0.10
205	403994.55	2330744.24	0.10
206	403999.03	2330752.69	0.10
207	403990.14	2330757.41	0.10
208	403985.66	2330748.96	0.10
205	403994.55	2330744.24	0.10


1	2	3	4
209	403787.16	2330804.31	0.10
210	403787.17	2330805.32	0.10
211	403786.18	2330805.34	0.10
212	403786.15	2330804.34	0.10
209	403787.16	2330804.31	0.10
213	403762.98	2330822.01	0.10
214	403762.99	2330823.02	0.10
215	403762.00	2330823.04	0.10
216	403761.97	2330822.04	0.10
213	403762.98	2330822.01	0.10
217	403928.53	2331348.71	0.10
218	403928.08	2331349.61	0.10
219	403927.19	2331349.18	0.10
220	403927.63	2331348.27	0.10
217	403928.53	2331348.71	0.10


Раздел 4

Схема расположения границ публичного сервитута



Используемые условные знаки и обозначения:

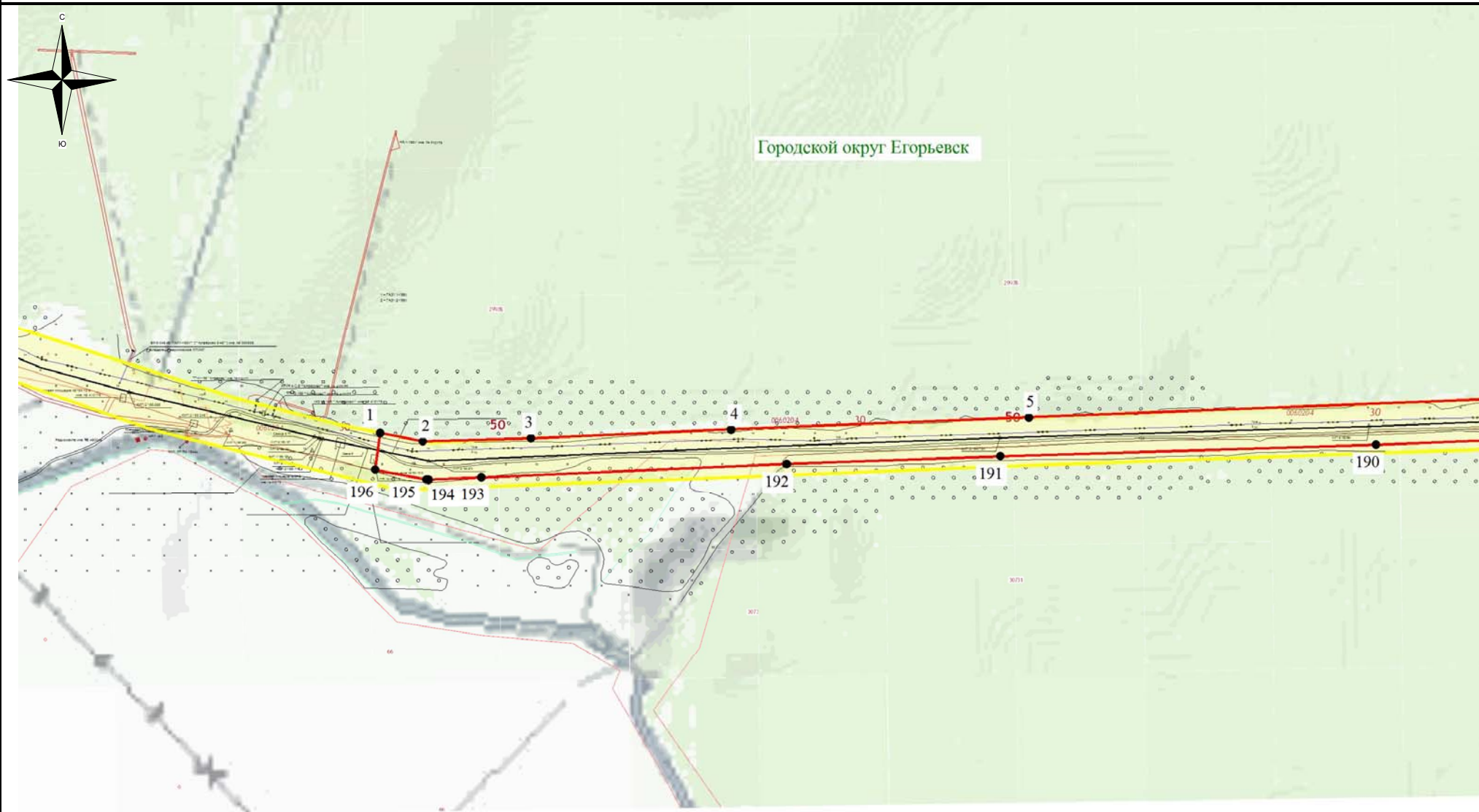
 - обозначение границы публичного сервитута

 - обозначение границы городского округа

Городской округ Егорьевск – обозначение городского округа

М 1:50000

Схема расположения границ публичного сервитута



Используемые условные знаки и обозначения:

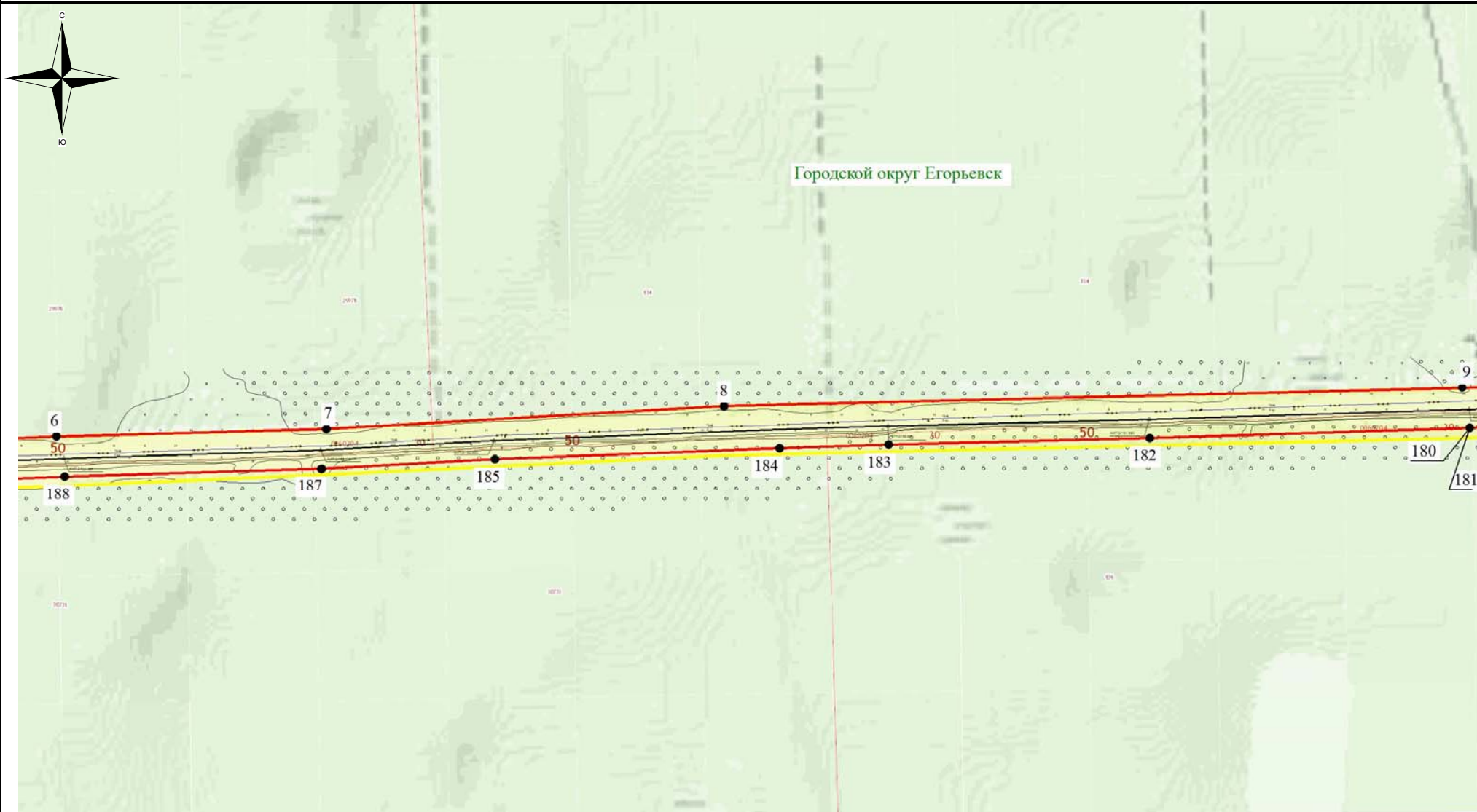
- обозначение границы кадастрового квартала
- обозначение границы земельного участка
- обозначение объектов газопровода
- обозначение границы муниципального образования

- обозначение границы охранной зоны газопровода
- 22 - обозначение характерной точки границы публичного сервитута
- обозначение границы публичного сервитута
- 50:00:000000 - обозначение номера кадастрового квартала
- :19 - обозначение кадастрового номера земельного участка
- Городской округ Егорьевск - обозначение муниципального образования

Масштаб 1:7500

Выноска №1

Схема расположения границ публичного сервитута



Используемые условные знаки и обозначения:

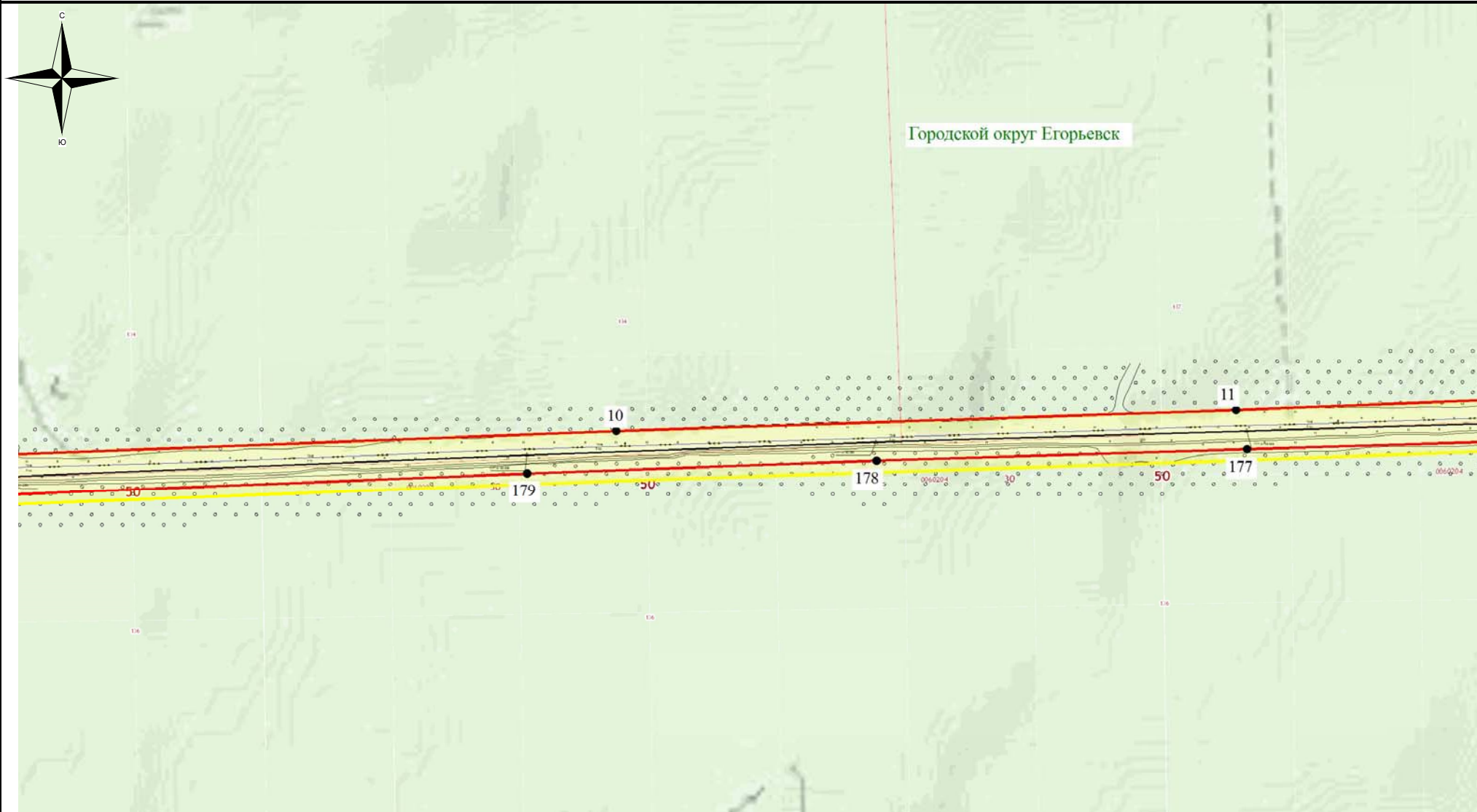
- обозначение границы кадастрового квартала
- обозначение границы земельного участка
- обозначение объектов газопровода
- обозначение границы муниципального образования

- обозначение границы охранной зоны газопровода
- обозначение характерной точки границы публичного сервитута
- обозначение границы публичного сервитута
- 50:00:000000** - обозначение номера кадастрового квартала
- :19** - обозначение кадастрового номера земельного участка
- Городской округ Егорьевск** - обозначение муниципального образования





Масштаб 1:7500




Выноска №2

Схема расположения границ публичного сервитута



Используемые условные знаки и обозначения:

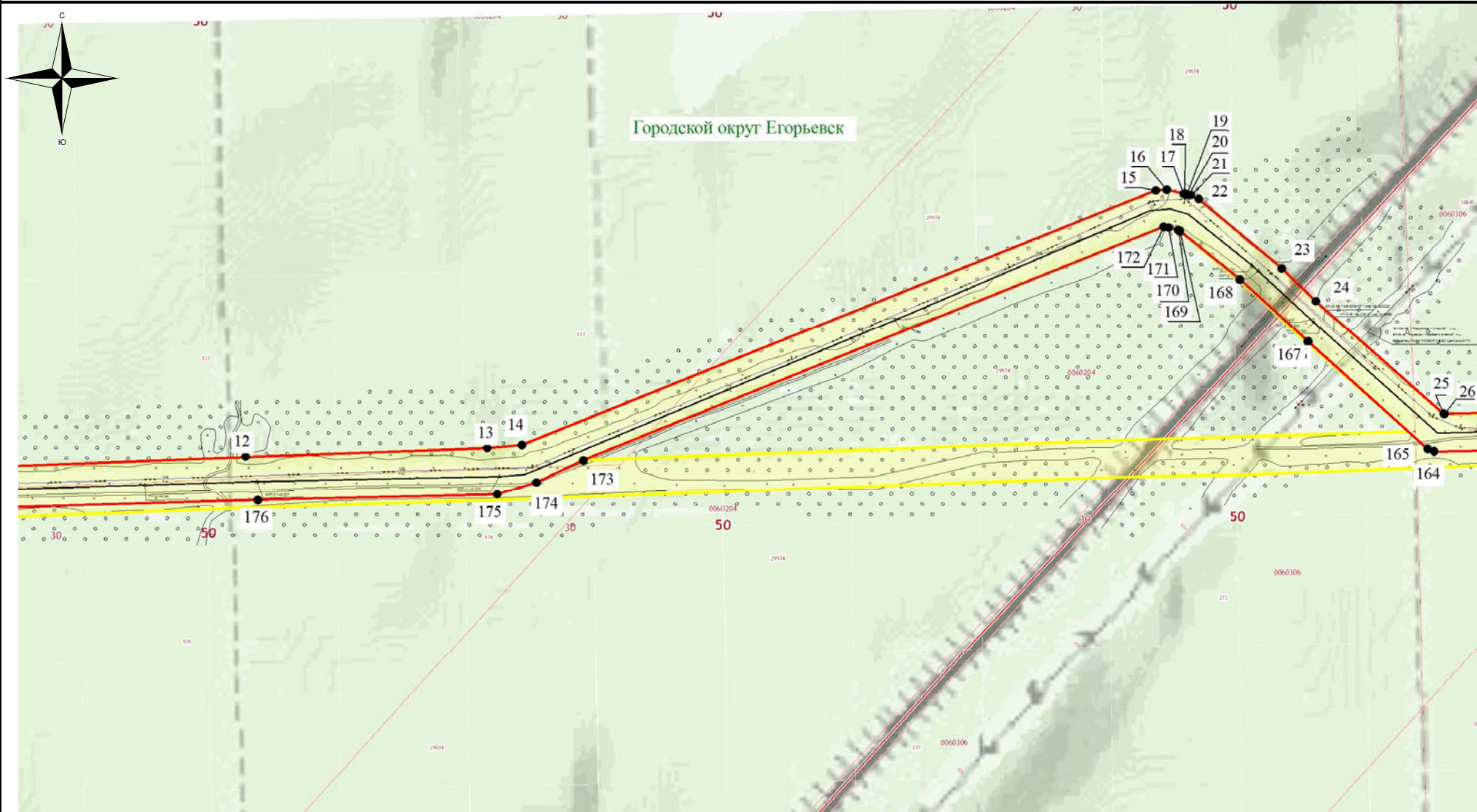
-  - обозначение границы кадастрового квартала
-  - обозначение границы земельного участка
-  - обозначение объектов газопровода
-  - обозначение границы муниципального образования

-  - обозначение границы охранной зоны газопровода
-  22 - обозначение характерной точки границы публичного сервитута
-  - обозначение границы публичного сервитута
- 50:00:000000 - обозначение номера кадастрового квартала
- :19 - обозначение кадастрового номера земельного участка
- Городской округ Егорьевск - обозначение муниципального образования

Масштаб 1:7500

Выноска №3

Схема расположения границ публичного сервитута



Используемые условные знаки и обозначения:

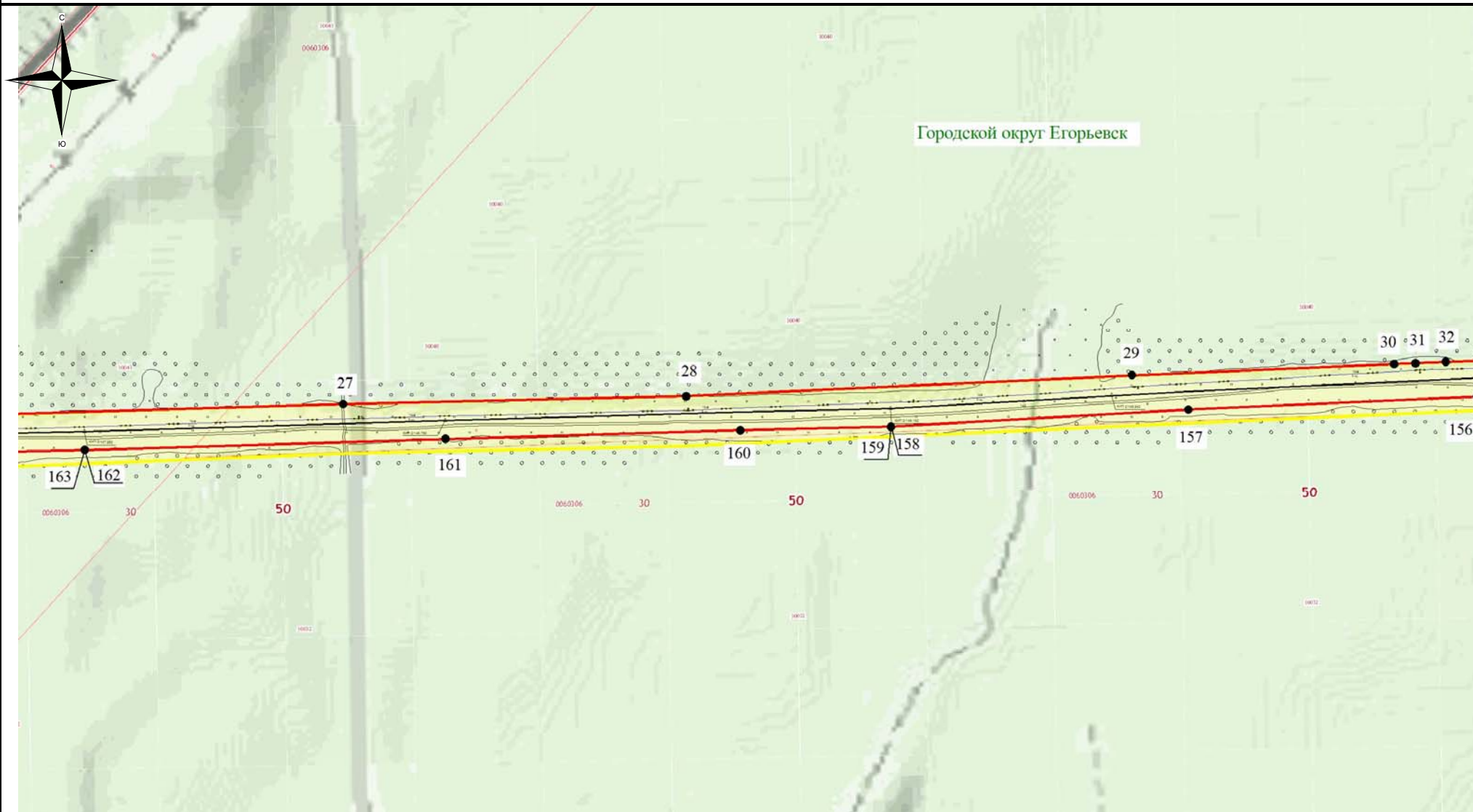
- - обозначение границы кадастрового квартала
- обозначение границы земельного участка
- - обозначение объектов газопровода
- - обозначение границы муниципального образования

- обозначение границы охранной зоны газопровода
- 22 - обозначение характерной точки границы публичного сервитута
- - обозначение границы публичного сервитута
- 50:00:000000 - обозначение номера кадастрового квартала
- :19 - обозначение кадастрового номера земельного участка
- Городской округ Егорьевск - обозначение муниципального образования

Масштаб 1:7500

Выноска №4

Схема расположения границ публичного сервитута



Используемые условные знаки и обозначения:

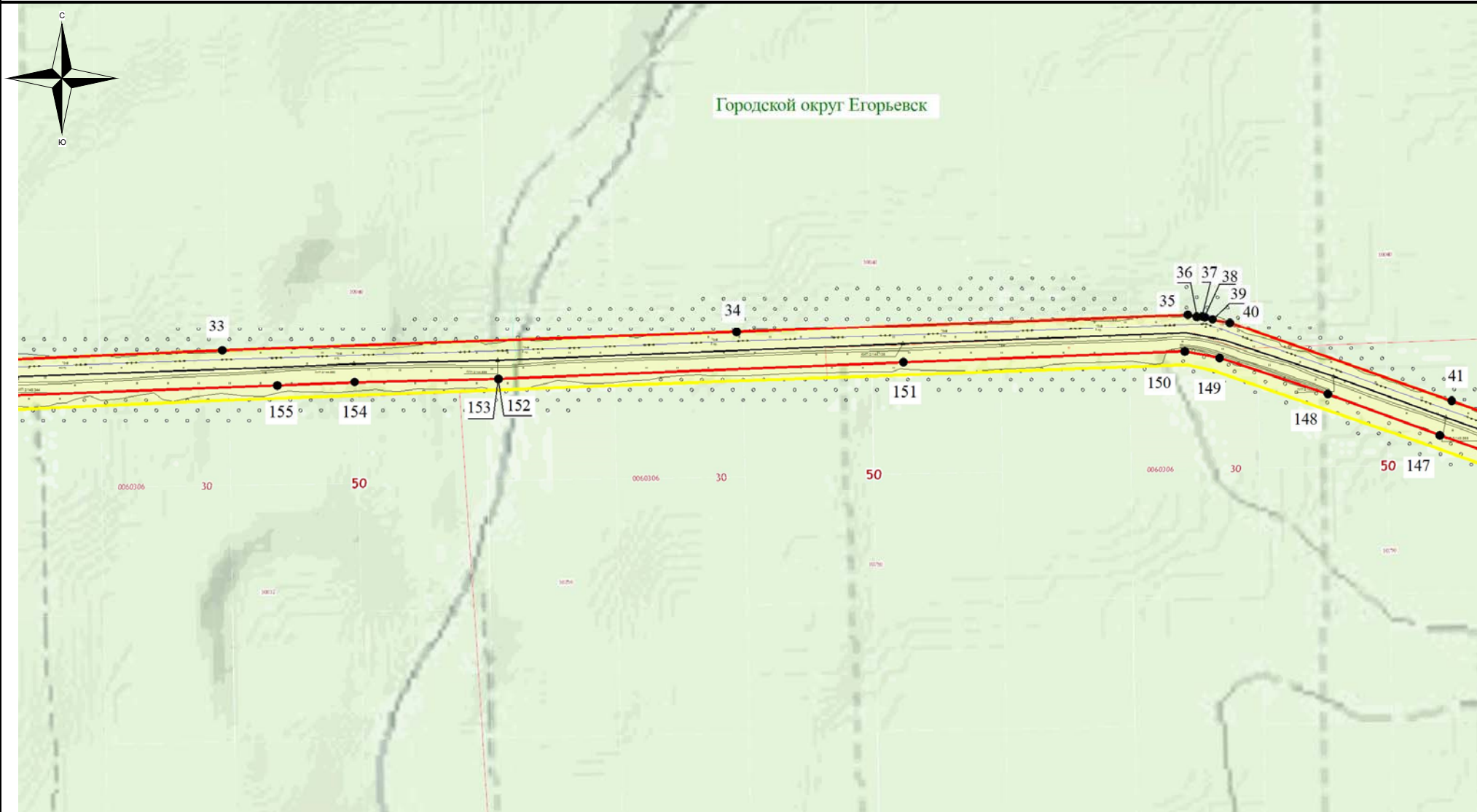
- - обозначение границы кадастрового квартала
- обозначение границы земельного участка
- - обозначение объектов газопровода
- - обозначение границы муниципального образования

- обозначение границы охранной зоны газопровода
- 22 - обозначение характерной точки границы публичного сервитута
- - обозначение границы публичного сервитута
- 50:00:000000 - обозначение номера кадастрового квартала
- 19 - обозначение кадастрового номера земельного участка
- Городской округ Егорьевск - обозначение муниципального образования

Масштаб 1:7500

Выноска №5

Схема расположения границ публичного сервитута



Используемые условные знаки и обозначения:

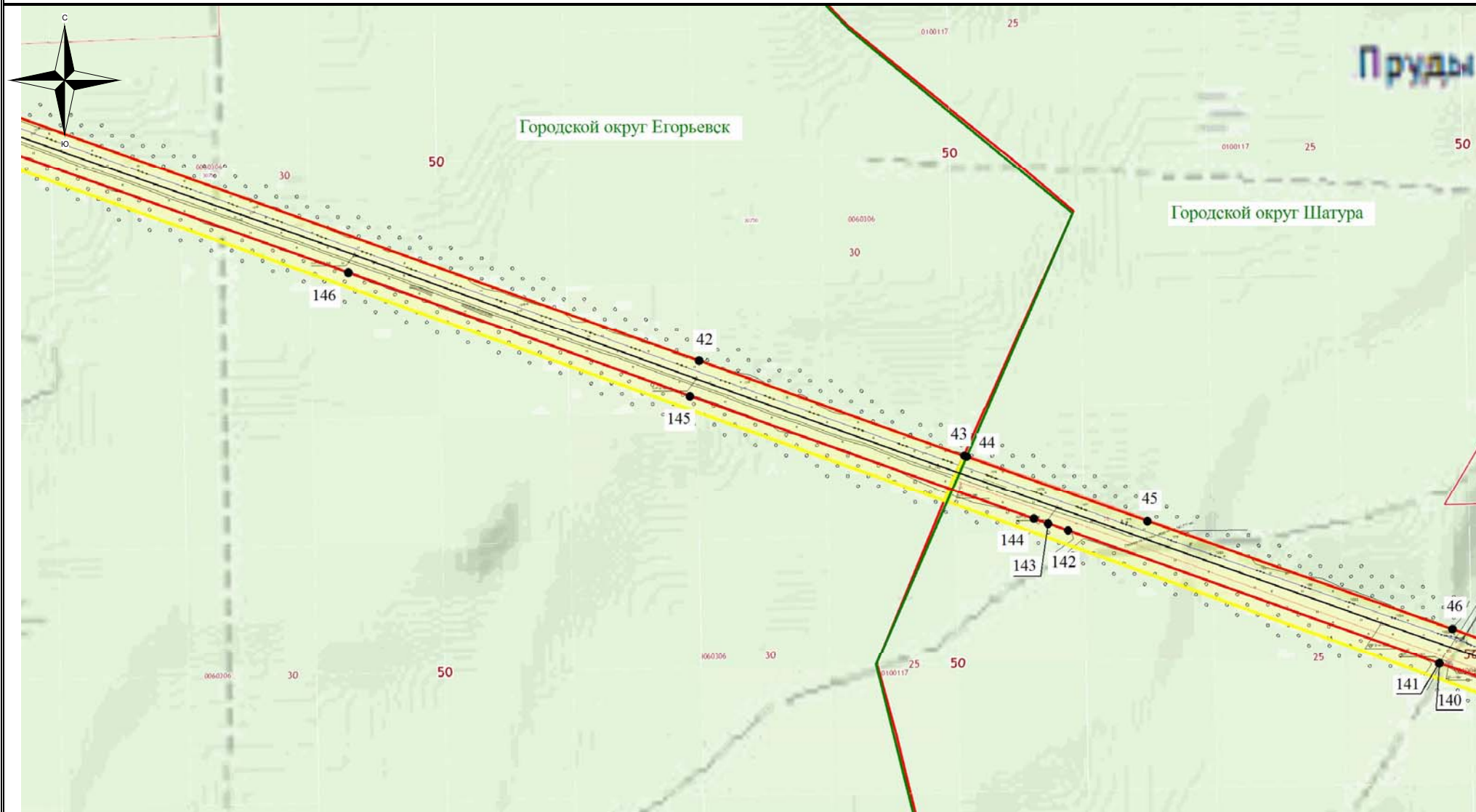
- - обозначение границы кадастрового квартала
- обозначение границы земельного участка
- - обозначение объектов газопровода
- - обозначение границы муниципального образования

- обозначение границы охранной зоны газопровода
- 22 - обозначение характерной точки границы публичного сервитута
- - обозначение границы публичного сервитута
- 50:00:000000 - обозначение номера кадастрового квартала
- :19 - обозначение кадастрового номера земельного участка
- Городской округ Егорьевск - обозначение муниципального образования

Масштаб 1:7500

Выноска №6

Схема расположения границ публичного сервитута



Используемые условные знаки и обозначения:

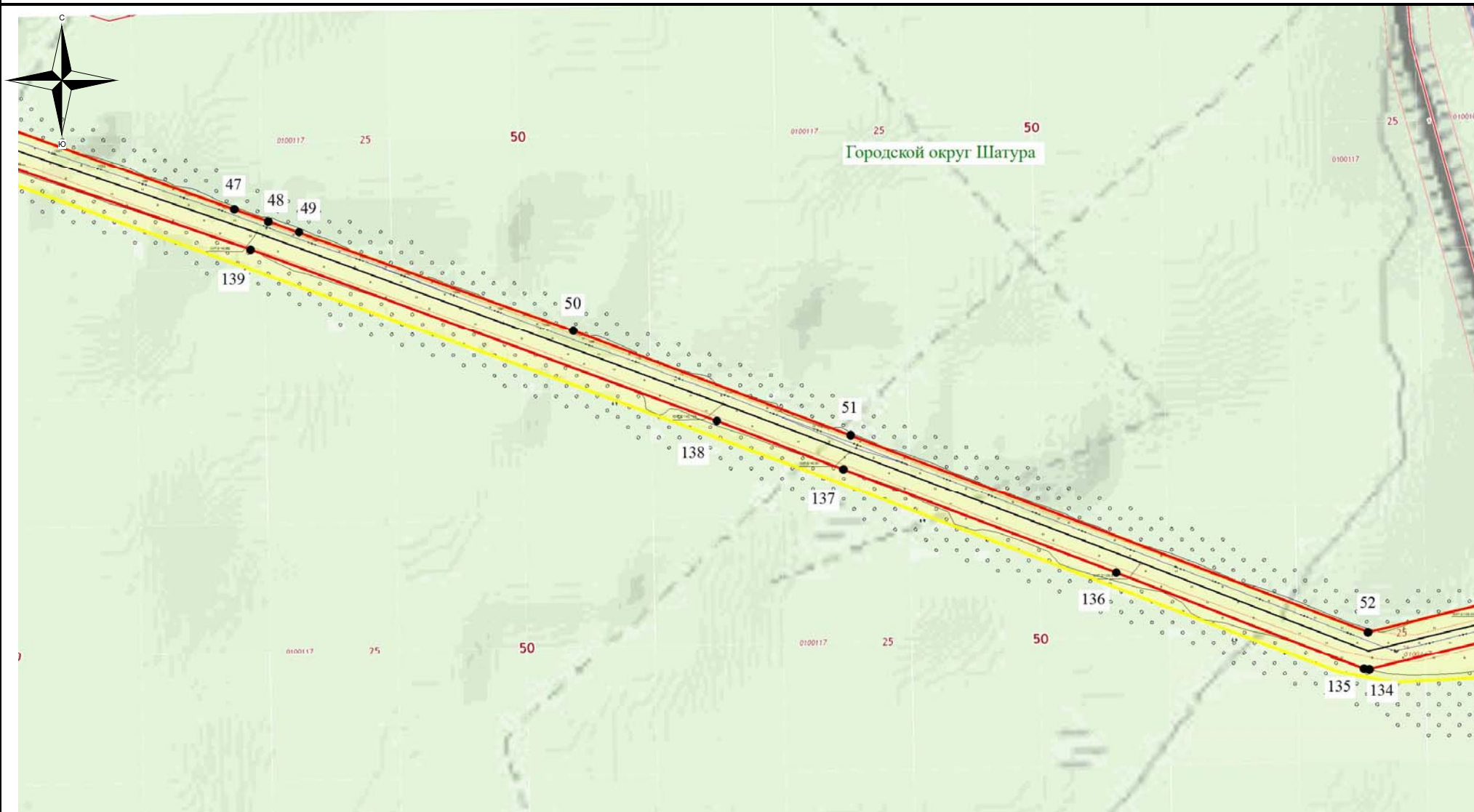
- обозначение границы кадастрового квартала
- обозначение границы земельного участка
- обозначение объектов газопровода
- обозначение границы муниципального образования

- обозначение границы охранной зоны газопровода
- 22 - обозначение характерной точки границы публичного сервитута
- обозначение границы публичного сервитута
- 50:00:000000 - обозначение номера кадастрового квартала
- :19 - обозначение кадастрового номера земельного участка
- Городской округ Егорьевск - обозначение муниципального образования

Масштаб 1:7500

Выноска №7

Схема расположения границ публичного сервитута



Используемые условные знаки и обозначения:

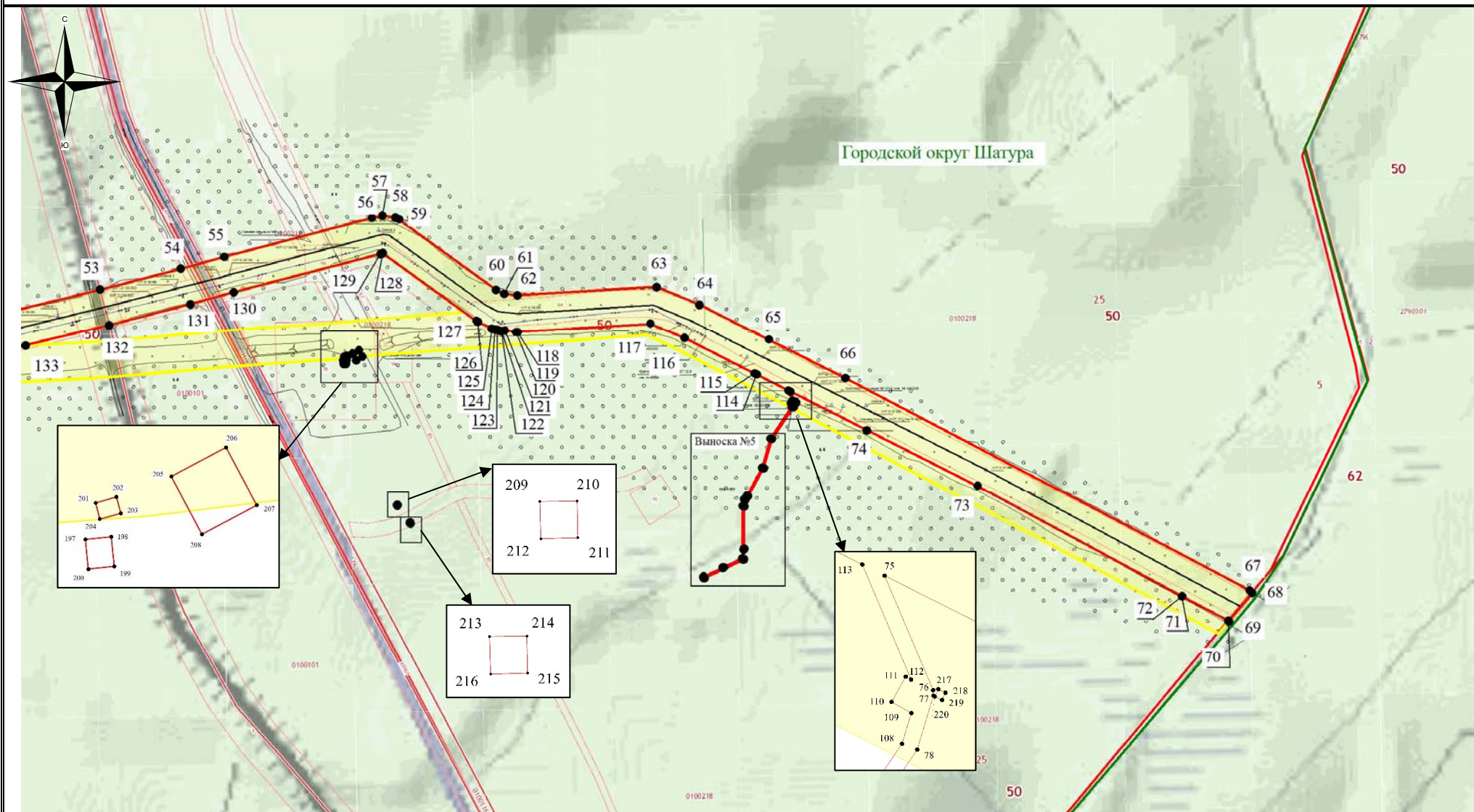
- - обозначение границы кадастрового квартала
- обозначение границы земельного участка
- - обозначение объектов газопровода
- - обозначение границы муниципального образования

- обозначение границы охранной зоны газопровода
- 22 - обозначение характерной точки границы публичного сервитута
- - обозначение границы публичного сервитута
- 50:00:000000 - обозначение номера кадастрового квартала
- :19 - обозначение кадастрового номера земельного участка
- Городской округ Егорьевск - обозначение муниципального образования

Масштаб 1:7500

Выноска №8

Схема расположения границ публичного сервитута



Используемые условные знаки и обозначения:

- - обозначение границы кадастрового квартала
- обозначение границы земельного участка
- - обозначение объектов газопровода
- - обозначение границы муниципального образования

- обозначение границы охранной зоны газопровода
- 22 - обозначение характерной точки границы публичного сервитута
- - обозначение границы публичного сервитута
- 50:00:000000 - обозначение номера кадастрового квартала
- :19 - обозначение кадастрового номера земельного участка
- Городской округ Егорьевск - обозначение муниципального образования

Масштаб 1:7500

Выноска №9

Выноска №5

